



777.09.901.044/30

ファクトリーフロントホイール26 MM (22 MM)

¥79,503

KTM MXファクトリーチームのワークショップから生まれた
POWERPARTSのひとつです。

- シルバーアルマイトニップルを使用した36本ニップル
- ブラックアルマイトのエクセル製リム

アクスルシャフト径が22mmの車輻にはスパーサー(777.09.012.000)
が別途必要です。

ホイールサイズ 1.6 x 21"

777.10.901.044/30

ファクトリーリアホイール20 MM (25 MM)(KITE 製ハブ)

¥92,826

KTMMXファクトリーチームのワークショップと同じスペシャル
仕様。ニップルはシルバーアルマイト、エクセル製リムはブラック
アルマイト、アルミ合金ブロックからの削り出しKITE製ハブは
オレンジアルマイトに。

アクスルシャフト径が25mmの2013以降のSXモデルには、スタンダード
のブッシュ(777.10.016.000)の使用が必要です。

ホイールサイズ 2.15 x 19"





261.09.001.044/30

フロントホイール
 ¥71,601
 ホイールサイズ 3.5 x16.5"
 アクスルシャフト径26mm



261.10.001.044/30

リアホイール(リジッド仕様)
 ¥85,330
 ホイールサイズ 5 x17"
 アクスルシャフト径20mm

790.14.950.044

EXC 10-18
 SIX DAYS 09-18

マグネットセンサーブラケット
 ¥1,717

エンデューロからスーパーモト用ホイールに交換した際に必要となる、ピックアップセンサーの移動。スピードメーターを生かすための必需品です。センサーマグネット(582.14.050.052)が別途必要です。





611.09.099.000
611.09.099.000/20

リムステッカー前後セット
¥3,856
フロントとリアのリムに貼る、オレンジのカットアウト
ステッカーです。



780.09.099.000

リムステッカー前後セット
¥3,856
フロントとリアリム用。
18" / 21"; 19" / 21"



781.09.999.000

リムステッカー前後セット
¥3,856
フロントとリアリム用。
18" / 21"; 19" / 21"

SXS.03.540.400

20 > 26 MM

アクスルリダクションキット(Ø26→20mm)

¥3,319

このキットはアクスルシャフト径が26mmのフロントフォークを20mm径アクスルシャフトのホイールに取り付けるためのものです。フロントアクスルシャフト(503.09.081.200)とナット(503.09.082.100)が別途必要になります。このキットがあれば2016年式EXCフォークへ、それ以前のホイールを組み込めます。



790.09.981.060/04

SX 15-18
EXC/XC-W 17-18

フロントアクスルプーラー

¥3,319

フロントアクスルシャフトを簡単に抜き取れるのでタイヤ交換が楽に出来ます。
22mm径フロントアクスル用。フロントホイールのセンター出しの時のホイールの仮組みも簡単にできます。



777.10.976.050/04

バルブキャップセット
¥1,986



U695.1087

ハブデカルキット

¥1,053

4枚 37 × 31 mm、4枚 48 × 40 mmのセット



777.10.976.150/04

バルブキャップセット
¥1,320





NEW

777.10.951.045/04	Z45
777.10.951.047/04	Z47
777.10.951.048/04	Z48
777.10.951.049/04	Z49
777.10.951.050/04	Z50
777.10.951.052/04	Z52

リアスプロケット

¥7,303

- ・ 7056-T6の高品質アルミニウムで作成
- ・ 航空業界での技術をスプロケットにも使用
- ・ 0.002mmの精密さによりチェーンはスムーズに可動
- ・ 振動は皆無
- ・ オレンジアルマイト

584.10.051.038/04	Z38
584.10.051.040/04	Z40
584.10.051.042/04	Z42
584.10.051.044/04	Z44
584.10.051.046/04	Z46
584.10.051.048/04	Z48
584.10.051.049/04	Z49
584.10.051.050/04	Z50
584.10.051.051/04	Z51
584.10.051.052/04	Z52



Supersprox リアスプロケット オレンジ

¥8,631

チェーンとの噛み合い部分をスチール製、インナー部分をアルミニウム製とし、強度アップと軽量化を実現したハイブリッドタイプのスプロケットです。KTMハイテクノロジーを足周りからアピールします。

582.10.951.042	Z42
582.10.951.045	Z45
582.10.951.048	Z48
582.10.951.050	Z50
582.10.951.052	Z52

スチール製スプロケット

¥3,854

耐久性に優れたスチール製で、長距離走行に適しています。



ZリングチェーンとOリングチェーンの違い:

シールチェーンとしてはOリングが知られていますが、POWERPARTSにはZリングとXリング仕様があります。スプロケットとの接触面が2箇所のOリングに対し、Zリングは4箇所もあり、高いシール性を維持しながらフレキシブルで柔らかい動きが可能です。

503.10.800.118/04

Zリングチェーン
¥ 17,124
サイズ 520

503.10.165.118/04

5/8 x 1/4

MXチェーン
¥ 13,140



781.04.070.100/04

SX	07-18
SMR	08-14
EXC	08-18

チェーンガイド
¥3,271



772.04.066.100/04

SX (4-STROKE)	11
SX/SMR	12-18

チェーンスライドプロテクター
¥2,923



515.04.066.000/04

SX (2-STROKE)	11
EXC/XC-W	12-18

チェーンスライドプロテクター
¥2,923.



USED BY OUR **KTM**
FACTORY TEAM

781.04.970.000/04

SX	07-18
SMR	08-14
EXC/XC-W	08-18

チェーンガイド
¥15,795

KTM ファクトリーチームでも使用している、T.M. Design works のワークスチェーンガイドです。

- テフロンからCNC加工で製作
 - チェーン滑走面の交換が可能、ロングライフを実現
 - 過酷なオフロードランを想定して設計
 - 2K チェーンガイドと併用の際はクリアランスに注意。(2K チェーンガイド取り外しの可能性もあり)
- チェーンガイドは使用状況に応じ適切な調整が必要です。

772.03.053.000/04

125/150 SX	11-15
250 SX	11-16
SX-F	11-15
SMR	12-14
EXC	12-16

790.03.053.000/04

125/150 SX	16-18
250 SX	17-18
SX-F	16-18
EXC/XC-W	17-18

チェーンスライドピース(下)
¥2,251





573.13.001.000

SX/EXC

ラジアルハンドブレーキシリンダー
(Brembo 製16mm ピストン)

¥52,956

軽量、高強度を誇る、ブレンボ社製のラジアルフロントブレーキシリンダーです。ピストン径は16mmで、わずかな入力で細かなコントロールが可能な抜群の操作フィーリングになります。別途リザーバー(545.13.030.044)とブラケット(573.13.001.050)が必要です。



594.13.001.000/04

SX/EXC

CNC ハンドブレーキシリンダー
(Beringer 製12mm ピストン)

¥79,503

オフロード・スーパーモト用に新開発された、ラジアルタイプのブレーキシリンダーです。強度の高い軽合金にCNC加工を施し、卓越した軽さ(305g)を実現。ピストン径は12mmで、3個のベアリングを内蔵したことで、軽く、抵抗の少ないブレーキフィーリングをもたらします。

4ピストンキャリパー(584.13.015.644/04)または6ピストンキャリパー(594.13.015.044/04)との組み合わせを推奨します。ピストンリペアキット(594.13.001.020)

584.13.015.644/04

SX/EXC

4ピストンブレーキキャリパー(Beringer製)
¥72,864

アルミ合金製で、軽量、高強度を誇る、4ピストンのブレーキキャリパーです。強大な制動力と抜群の操作フィーリングを実現しました。17インチまたは16.5インチのフロントホイールにのみ適合します。また、アダプターを使わずに、SX/EXCモデルの標準仕様のブレーキホースとマスターシリンダーへそのまま取り付けが可能です。

17インチか16.5インチのホイールにしか使用できません。
310mmのブレーキローター586.09.060.000か259.09.060.000を使用してください。



594.13.015.044/04

SX/EXC

6ピストンブレーキキャリパー(Beringer製)
¥92,826

アルミ合金製で、軽量、高強度を誇る、6ピストンのブレーキキャリパーです。強大な制動力と抜群の操作フィーリングを実現しました。17インチまたは16.5インチのフロントホイールにのみ適合します。

ハンドポンプ587.13.001.001.100とブレーキホース594.13.011.000(SX)か800.13.011.000(EXC)を推奨します。
17インチか16.5インチのホイールにしか使用できません。
310mmのブレーキローター586.09.060.000か259.09.060.000を使用してください。



SXS.09.125.512

SX/EXC/XC-W 09-18

SXSフロントブレーキキャリパー(Brembo製)
¥125,958

アルミ合金製で、高強度を誇る、Brembo社製のフロントブレーキキャリパーです。重量はそのままに剛性をアップしたので、よじれが最小限に抑えられ抜群の制動力とブレーキフィーリングを実現しました。



SXS.07.125.712

SX 04-18
EXC/XC-W 04-18

SXSリアブレーキキャリパー(Brembo製)
¥119,319

アルミ合金製で、軽量、高強度を誇る、Brembo社製のリアブレーキキャリパーです。1ポットピストンタイプで、リアブレーキを積極的にコントロールしたい人にとってつけです。重量はそのままに剛性をアップしたのでよじれが最小限に抑えられ抜群の制動力とブレーキフィーリングを実現しました。

2013以降のSXに取り付ける場合にはCNCキャリパーサポート(777.13.975.010/30)が別途必要です。





789.09.960.000 **ABE**

SX 09-18
EXC/XC-W 10-18

フレームスプレーキディスク
¥19,779

スチール製ファクトリー仕様ディスクローター。
よりアグレッシブなブレーキ性能と、最少のブレーキパッド摩耗を両立します。炎をイメージしたフレームデザインで、見た目もシャープに。



FBA 61227

7891-03-00000

583.09.060.000

SX / EXC / XC-W

ブレーキディスク

¥24,726

スーパーモト用の大径ディスクローターは、レーザーカット
でアウターとインナー一体のデザイン。

320 MM

スタンダードの2ピストンレンボキャリパーと組み合わせるには、
別途キャリパーサポート(584.13.014.000 or 770.13.914.000)の
併用が必要です



250.09.260.000

ウェーブブレーキディスク

¥32,368

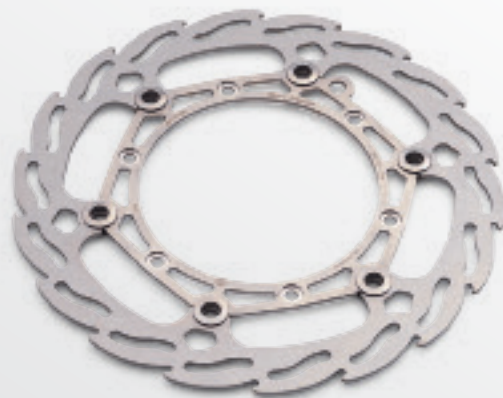
ペーダルデザインの大径フロントディスクローターです。

310 MM

4/6 ポッドブレーキキャリパーにのみ適合します。

584.13.015.644/04

594.13.015.044/04



USED BY OUR **KTM**
FACTORY TEAM

781.09.960.000

ABE

SX / EXC / XC-W

F フレイムブレーキディスク

¥21,107

フレイムデザイン。

フロント用です。

260 MM



781.10.960.000 ABE

SX/EXC/XC-W

フレームブレーキディスク

¥13,140

フレームデザイン。リア用です。

220 MM

USED BY OUR **KTM**
FACTORY TEAM

789.10.960.000 ABE

SX 07-18

SMR 08-14

EXC/XC-W 08-18

フレームブレーキディスク

¥13,140

ファクトリーライダーのハードブレーキングは、コースによってはディスクローターの厚みを増やしディスク使用限界値までの使用時間をかせがなければならない程です。重量の増加を最低限に抑え、耐久性を向上させる仕様として選んだのが、スタンダード+0.3mm厚となる4.3mmのディスクローターです。耐フェード性、耐摩耗性に優れ、マディーのエンドューロレースで効果を発揮します。

220 MM 4.3MM 厚



250.10.960.000

SX/EXC/XC-W

ブレーキディスク

¥13,140

マディーレースでブレーキパッドの摩耗を最小限に抑えます。EXC SIX DAYS 車輛の標準装備リアブレーキディスクです。

220 MM



590.13.930.100

SX/EXC/XC-W

フロントブレーキパッド

¥3,587

断熱効果のために下層部にセラミックを使用したベーシックなパッドです。焼結合金製パッドよりも摩擦力が抑えられており、最適な操縦性を実現します。

590.13.930.200

SX/EXC/XC-W

フロントブレーキパッド

¥5,182

新開発された焼結合金製のパッドです。高い摩擦力を発生し、優れたブレーキ性能を発揮します。
SINTERED



548.13.990.100

SX/SMR/EXC/XC-W 04-18

リアブレーキパッド

¥3,587

断熱効果のために下層部にセラミックを使用したベーシックなパッドです。焼結合金製パッドよりも摩擦力が抑えられており、最適な操縦性を実現します。

548.13.990.200

SX/SMR/EXC/XC-W 04-18

リアブレーキパッド

¥5,182

新開発された焼結合金製のパッドです。高い摩擦力を発生し、優れたブレーキ性能を発揮します。
SINTERED







780.13.920.000

SX	09-18
EXC/XC-W	10-18
SIX DAYS	09-18

ブレーキブリーダースクリュー(フロント用)

¥5,182

ブレーキフルードの交換時にブレーキシステム内に発生した気泡を簡単かつ効率的に除去します。フロント用です。



770.13.920.100

SX/EXC/XC-W

ブリーダーバンジョーボルト(リア用)

¥6,510

ブレーキフルードの交換時にブレーキシステム内に発生した気泡を簡単かつ効率的に除去します。リアブレーキキャリパー用です。



777.13.975.110/30

SX	13-18
SMR	13-14

CNC ブレーキキャリパーサポート
¥13,140

スタンダードのブレーキキャリパーサポートより軽量、高剛性。ブレーキング時のキャリパーのたわみを最小限に抑えられるので、キャリパーのストッピングパワーを確実に伝えることが可能です。CNC削り出し&アルマイト加工済み。

別途オプションパーツとしてキャリパーカーボンガード(777.13.975.120)とディスクガード(777.13.975.030)を推奨します。

503.13.082.200

SX/SMR/EXC/XC-W 04-18

ブレーキパッド固定用ピン

¥1,320

ブレーキパッドの交換時に固定用ピンの紛失を防ぎ、また素早くパッド交換をすることが可能です。ピンとキャリパーはタイラップで確実に固定してください。!



548.12.063.044

SX/SMR/EXC/XC-W

リアブレーキペダルセーフティワイヤー
¥1,320



770.13.914.000

SX	09-18
EXC/XC-W	10-18
SIX DAYS	09-18

ブレーキキャリパーサポート

¥13,140

320mmディスク(583.09.060.000)、および2ピストンブレンボキャリパーの取付に必要です。



556.35.941.044

SX-F	16-18
250/300 EXC	17-18
EXC-F	17-18

ファン

¥30,400

あなたのオートバイをエクストリームコンディションでもオーバーヒートさせずゴールまで導きます。デジタルコントロールユニットにより、ファンが作動する温度を65°Cから95°Cの範囲で設定でき、また液晶ディスプレイで現在の水温をチェックすることも可能です。またファンが停止する温度は、ファン作動設定温度の1°C下で自動設定されます。2STバイクでもヤチからの脱出などにその威力を確実に発揮します。AUXハーネススイッチ付(777.11.979.000、777.11.979.044)別売りを取り付ければファンを使用したい時だけ使用できるのでバッテリーの消耗を最小限度に押さえられ、いざという時のセルスターター電力を安心して確保することも可能です。



USED BY OUR **KTM**
FACTORY TEAM

796.35.941.044

EXC-F	17-18
250/300 EXC TPI	18

ファン

¥18,451

過酷な走行条件下でも常に水温を安定させ、エンジンパフォーマンスを持続させます。





781.35.941.244

200 EXC 13-16
250/300 EXC 08-16
EXC (4-STROKE) 08-16

ファン

¥30,400

デジタルコントロールユニットにより、ファンが作動する温度を65°Cから95°Cの範囲で設定でき、また液晶ディスプレイで現在の水温をチェックすることも可能です。またファンが停止する温度は、ファン作動設定温度の1°C下で自動設定されます。



812.35.941.144

EXC (4-STROKE) 08-16

ラジエーターファン

¥ 18,451

過酷な走行条件下でも常に水温を安定させ、エンジンパフォーマンスを持続させます。



551.35.041.044

200 EXC 13-16

250/300 EXC 08-16

ラジエーターファン

¥ 18,451

過酷な走行条件下でも常に水温を安定させ、エンジンパフォーマンスを持続させます。

MY08-11年型の250 EXCにはE-START KITが必要です。

①504.35.924.044/04

125/150 SX 16-18

①554.35.924.044/04

250 SX 17-18

①790.35.924.044/04

250/350 SX-F 16-18

②794.35.924.044/04

450 SX-F 16-18

ラジエーターホースオレンジ

①¥ 13,140

②¥ 15,795





773.35.034.000/04 ■

773.35.034.000/28 □

773.35.034.000/30 ■

125/150 SX	07-15
250 SX	07-16
SX-F	07-15
SMR	08-14
EXC	08-16

ラジエータープロテクター(左右同形状)
¥1,053



790.35.134.000/28 □

125/150 SX	16-18
250 SX	17-18
SX-F	16-18
EXC/XC-W	17-18

ラジエータープロテクター
¥2,891

オリジナル同様、ボルト固定部分横にステーを2本ずつ入れることでプロテクション効果も備えた形状です。



548.35.980.000

クーラー用フォーム
¥1,053

極度のぬかみを走行する際にラジエーターやエンジンガード等と併用装着して、泥の付着によるコアのつまりやオーバーヒートを防止します。



790.35.994.000/EB

250/350 SX-F	16-18
250/350 EXC-F	17-18

ウォーターポンプカバープロテクター
¥5,182

プラスチック製プロテクターが、ウォーターポンプカバーとラジエーターホース接合部をダメージから守ります。



720.35.994.000/04

250 SX-F	13-15
350 SX-F	11-15
250 EXC-F	14-16
350 EXC-F	12-16

ウォーターポンプカバープロテクター
¥5,182

軽量の樹脂製プロテクターが、ウォーターポンプカバーとラジエーターホース接合部をダメージから守ります。



794.35.935.000 **NEW**

125/150 SX	16-18
250 SX	17-18
SX-F	16-18
EXC/XC-W	17-18

ラジエータープロテクションスリーブ
¥ 4,639

ラジエーターに泥や砂が詰まるのを防ぎ、オーバーヒートから守ります





781.35.936.100

125/150 SX	07-15
250 SX	07-16
SX-F	07-15
SMR	08-14
EXC	08-16

ラジエータープロテクター

¥13,140簡単な取り付けでラジエーターコアを保護します。

ラジエータープロテクターエリアまで伸びているビックタンクにはできません。



777.35.936.244

125/150 SX	11-15
250 SX	11-16
SX-F	11-15
SMR	11-15
EXC	12-16

アルミニウムラジエータープロテクター

¥17,124

新開発のラジエーター保護用クラッシュバーは、高強度アルミニウム製。最小限の重量ながら、最大のプロテクション効果を発揮します。

ラジエータープロテクターエリアまでタンク容量を占有しているビックタンクにはできません。



796.35.936.044

NEW

125/150 SX	16-18
250 SX	17-18
SX-F	16-18
EXC/XC-W	17-18

ラジエータープロテクション

¥ 6,631

- ・ プラスチック製
- ・ 軽量
- ・ プロテクショングリル付

アルミニウム スキッドプレート:

- *奇酷なりエゾン、エンデューロテスト、エクストリームテスト等でフレームとエンジンを保護してくれるアルミニウムスキッドプレートです。
- *商品化の前に十分な耐久テストを実施していますので安心してご使用頂けます。
- *クランプでフレームにがっちり固定する4mm厚の剛健なスキッドプレートです。
- *スキッドプレートのサイドプレートは内側から外側に向けて溶接されているため、レース中に溶接部分にクラックが入る可能性が低減されました。
- *KTM専用パーツとして作成されていますので、簡単にまた確実に取付が可能です。



504.03.990.000

125/150 SX 16-18
125/150 XC-W 17-18

554.03.990.000

250 SX 17-18
250/300 EXC 17-18

スキッドプレート
¥11,821



548.03.990.300

250 SX 11-16
250/300 EXC 12-16

スキッドプレート
¥18,451

504.03.990.544

125 SX 16-18
125/150 XC-W 17-18

554.03.990.544

250 SX 17-18
250/300 EXC 17-18

スキッドプレート
¥18,451



503.03.990.200

125/150 SX 11-15
125/200 EXC 12-16

スキッドプレート
¥18,451



551.03.990.200

250 SX 11-16
250/300 EXC 12-16

スキッドプレート
¥18,451



590.03.990.250

フォーム

¥1,182

隙間の多いスキッドプレートとエンジンの間にこのフォームを挟むことで泥の侵入が減少し、エンジンの冷却効果と軽量化を計れます。

554.37.994.044

250 SX 17-18

250/300 EXC 17-18

エキゾーストフランジガード

¥ 6,623

エキゾーストフランジを破損から守ります。



ケースガード:

チェーンが切れたり、スプロケットから外れてしまった場合、または石などをかみ込んだ場合、アルミニウム製のケースガードが緩衝材となり、エンジンケースの破損リスクを大きく低減します。レースユーザーのみならず、全てのユーザーに強く推奨します。

504.32.975.044

125/150 SX 16-18

125/150 XC-W 17-18

554.32.975.044

250 SX 17-18

250/300 EXC 17-18

ケースガード

¥7,303



548.32.075.344

250 SX 07-10

250/300 EXC 08-16

ケースガード

¥7,303



503.03.190.100

125/150 SX 11-15
125 EXC 12-16

548.03.190.100

250 SX 11-16
250/300 EXC 12-16

スキッドプレート
¥13,140



504.03.090.044

125/150 XC-W 17-18

554.03.090.044

250/300 EXC 17-18

792.03.090.044

250/350 EXC-F 17-18

796.03.090.044

450/500 EXC-F 17-18

スキッドプレート
¥13,140

2017年モデル専用が開発されたこのプラスチックスキッドプレートには左右2カ所にラバーバーが埋め込まれた2コンポーネントインジェクションモルディングテクノロジーを採用しています。そのためプラスチックスキッドプレートの中では最大のプロテクション効果を発揮しながら軽量化を達成しています。取り付けはフレームダミープラグを外し、付属のボルト2本で固定するだけです。

プラスチック スキッドプレート:

- *プラスチックインジェクションモールドで作られたスキッドプレートはフレームにぴったりフィットします。
- *最軽量の重量でアルミ製スキッドプレートに次ぐプロテクション効果。
- *クイックファスナー付きのため簡単に脱着が可能です。

775.03.190.000

250 SX-F 13-15
350 SX-F 11-15
250 EXC-F 14-16
350 EXC-F 12-16

781.03.190.100

450 SX-F/SMR 13-15
450/500 EXC 12-16

スキッドプレート
¥13,140



クラッチスレーブシリンダープロテクション:

エンジンケース及びクラッチの油圧シリンダーを、チェーンが巻き込んだ石から保護します。

790.32.975.044

250/350 SX-F 16-18
250/350 EXC-F 17-18

794.32.975.044

450 SX-F 16-18
450/500 EXC-F 17-18

クラッチスレーブシリンダープロテクション
¥7,303



775.32.975.044

250 EXC-F 14-16
350 EXC-F 12-16

781.32.975.044

450 SX-F/SMR 13-15
450/500 EXC 12-16

クラッチスレーブシリンダープロテクション
¥7,303



アルミニウム スキッドプレート:

- *苛酷なリエゾン、エンデュロテスト、エクストリームテスト等でフレームとエンジンを保護してくれるアルミニウムスキッドプレートです。
- *商品化の前に十分な耐久テストを実施していますので安心してご使用頂けます。
- *クランプでフレームにがっちり固定する4mm厚の剛健なスキッドプレートです。
- *スキッドプレートのサイドプレートは内側から外側に向けて溶接されているため、レース中に溶接部分にクラックが入る可能性が低減されました。
- *KTM専用パーツとして作成されていますので、簡単にまた確実に取付が可能です。

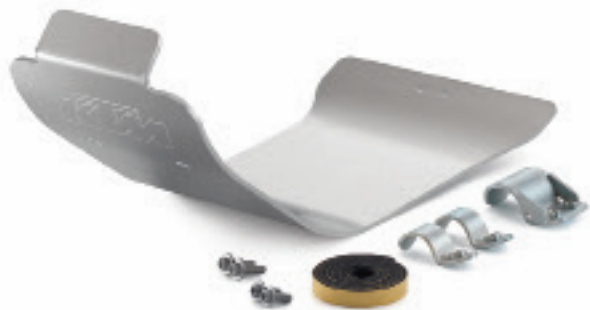
772.03.990.200

250/350 SX-F 11-15
250/350 EXC-F 12-16

789.03.990.000

450 SX-F/SMR 13-15
450/500 EXC 12-16

スキッドプレート
¥11,821



790.03.990.000

250/350 SX-F 16-18
250/350 EXC-F 17-18

794.03.990.000

450 SX-F 16-18
450/500 EXC-F 17-18

スキッドプレート
¥11,821



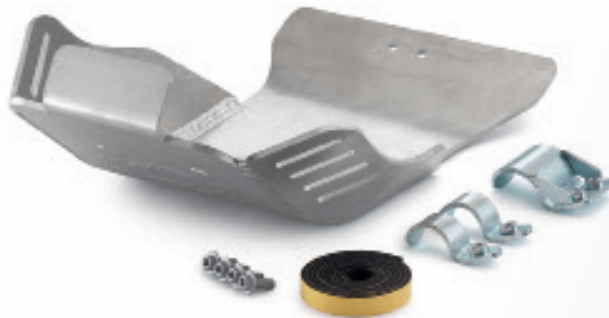
774.03.990.100

250/350 SX-F 11-15
250/350 EXC-F 12-16

781.03.990.100

450 SX-F/SMR 13-15
450/500 EXC 12-16

スキッドプレート
¥18,451



590.03.990.250

フォーム
¥1,182

隙間の多いスキッドプレートとエンジン間にこのフォームを挟むことで泥の侵入が減少し、エンジンの冷却効果と軽量化を計れます。



アルミニウム スキッドプレート:

*苛酷なりエゾン、エンデューロテスト、エクストリームテスト等でフレームとエンジンを保護してくれるアルミニウムスキッドプレートです。

*商品化の前に十分な耐久テストを実施していますので安心してご使用頂けます。

*クランプでフレームにがっちり固定する4mm厚の剛健なスキッドプレートです。

*スキッドプレートのサイドプレートは内側から外側に向けて溶接されているため、レース中に溶接部分にクラックが入る可能性が低減されました。

*TM専用パーツとして作成されていますので、簡単にまた確実に取付が可能です



790.03.990.544

250/350 SX-F 16-18
250/350 EXC-F 17-18

794.03.990.544

450 SX-F 16-18
450/500 EXC-F 17-18

スキッドプレート
¥18,451



クラッチカバープロテクター:

- ・プラスチック製
- ・ロックセクションでの転倒でもクラッチカバーをガードします。
- ・転倒時にブレーキペダルから守ります。
- ・純正カバー用



775.30.994.000/04

250 SX-F	13-15
350 SX-F	11-15
250 EXC-F	14-16
350 EXC-F	12-16

クラッチカバープロテクター
¥7,303



792.30.994.000/EB

250/350 SX-F	16-18
250/350 EXC-F (AUS)	17-18

792.30.994.500/EB

250/350 EXC-F	17-18 (EU)
---------------	------------

クラッチカバープロテクター
¥7,303



794.30.994.000/EB ■

794.30.994.000/30 ■

450 SX-F	16-18
450/500 EXC-F	17-18

クラッチカバープロテクター
¥7,303



(A)



(B)



5200.0092

ALL USD FORKS Ø 48 MM (A)

5200.0093

ALL USD FORKS Ø 48 MM (B)

フォークプロテクターステッカーセット
¥3,587

595.04.090.050

SX / EXC / XC-W

ネオプレンPDS プロテクター

¥2,251

走行ごとにプロテクターのクリーニングをお勧めします



781.11.994.000

EXC 14-16

ヘッドライトグリッド

¥5,182

透明なプラスチックガードで飛び石等によるヘッドライトの破損を防止します。



780.01.095.000

ネオプレンフォークカバー(インナーチューブ用)

¥3,854

フロントフォークの摺動部のみをカバーする、ネオプレン製のクローズドフォークプロテクター用です。

倒立フォーク Ø 48 mm 用

走行ごとにプロテクターのクリーニングをお勧めしま



796.01.994.000 **NEW**

SX 15-18
EXC/XC-W 16-18

フォークシュープロテクションキット

¥ 3,976

- ・ フォークシューを破損から守ります
- ・ プラスチック製



595.01.095.000 48 MM

595.01.095.100 43 MM

ネオブレンフォークカバー
(インナーチューブ用)

¥3,854

フォークプロテクターには、インナーチューブ全体をカバーするネオブレン製プロテクターが最適です。

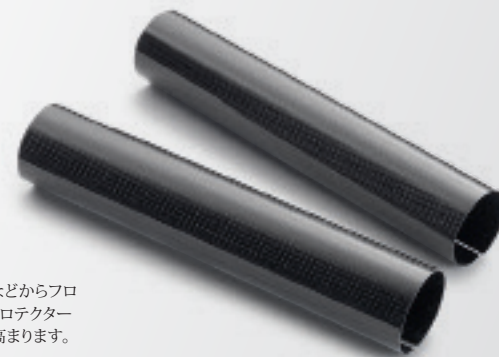


790.01.994.000/49

カーボンフォークガードセット
(アウターチューブ用)

¥15,795

軽量かつ高強度なカーボン製ガードが、飛び石などからフロントフォークを守ります。カーボンガードの上へプロテクターステッカーを貼るとプロテクション効果がさらに高まります。



SCHUTZ - PROTECTION

CHASSIS - CHASSIS



781.04.974.100

SX 07-18
EXC/X-CW 08-18

チェーンガイドブラケットプロテクター
¥10,493

とくにガレ場走行で威力を発揮するチェーンガイドブラケットプロテクターは、素材に高剛性アルミを採用し、チェーンガードを固定するブラケットをガードします。

T.M.Designworks 製チェーンガイドとの併用はできません。



781.04.994.100/30

SX (2-STROKE) 11
EXC/XC-W 12-18

772.04.994.100/30

SX (2-STROKE) 12-18
SX (4-STROKE) 11-18

スイングアームプロテクター
¥7,837

スイングアームを衝撃から保護する樹脂製プロテクターは、足周りをシャープに見せるドレスアップパーツとしても最適です。サポートスポンサーステッカーもスムーズに貼り付けられます。取付はスイングアームを外さず、ボルトオンで取付け、タイラップで固定します。



777.09.945.000 22 MM

SX 15-18
EXC/XC-W 16-18

フロントクラッシュパッド
¥5,182



781.10.945.100

SX/SMR 12-18
EXC/XC-W

リアクラッシュパッド
¥5,182

ターマックで転倒してもアクスルナットやスイングアームのダメージはほとんどありません。



794.03.994.100 ■

794.03.994.100/30 ■

794.03.994.100/EB ■

125/150 SX	16-18
250 SX	17-18
SX-F	16-18
EXC/XC-W	17-18

772.03.994.000/30 ■

125/150 SX	11-15
250 SX	11-16
SX-F	11-15
SMR	11-14
EXC	12-16

フレームプロテクターデカール

① ¥2,293 ② ¥3,319



772.03.094.000/04 ■

772.03.094.000 ■

125/150 SX	11-15
250 SX	11-16
SX-F	11-15
SMR	12-14
EXC	12-16

フレームプロテクターセット(プラスチック製)
¥3,854



777.13.975.120

カーボンブレーキキャリアプロテクター

¥13,140

ブレーキキャリアを護るカーボンプロテクター。CNC
キャリアサポート(777.13.975.010/30, 781.13.975.044,
781.13.975.144, 781.13.975.244, 789.13.975.044.)に
フィットします。



777.13.975.030

カーボンブレーキディスクプロテクター

¥13,140

CNCブレーキキャリアサポート(777.13.975.010/30)専用
カーボン製ディスクプロテクターは、飛び石や転倒時の
ダメージを軽減します。



548.10.961.200/04 ■

548.10.961.200/30 ■

SX/EXC/XC-W

04-18

リアブレーキディスクガード

¥10,493

転倒の際の衝撃や、ロックセッションでの岩へのヒットからリアブレーキディスクを保護するアルミ製ガード。



781.13.975.244

SX 04-12

EXC/XC-W 04-18

789.13.975.144

SX/SMR 13-18

ブレーキディスクガード付きブレーキキャリアサポート

¥21,107

高剛性アルミをCNCマシニングで削り出した高強度ブレーキガードは、KTMオレンジにアルマイト加工され耐久性を大きくアップ。キャリアサポートもCNC加工のため、ブレーキング時のストッピングパワーをよじれることなく確実にディスクに伝達できます。

別売カーボンブレーキキャリア(777.13.975.120)を取り付けられます。





548.03.047.000

125/150 SX	-15
250 SX	-16
SX-F	-15
SMR	-14
EXC	-16

フットペグスライダー

¥2,923

グラスファイバー強化プラスチックのスライダーで、転倒時にフットレストを保護します。

590.03.041.250、780.03.041.050(右ステップ)と
590.03.040.250、780.03.040.050(左ステップ)に対応。



781.08.999.020

トリプルクランププロテクターステッカーセット

¥ 1,320

対応モデル (SXS.13.450.460 , SXS.13.450.470 , 781.01.999.020/04,
781.01.999.022/04)



790.03.944.044

125/150 SX	16-18
250 SX	17-18
SX-F	16-18

フットペグスライダー

¥3,854

グラスファイバー強化プラスチックのスライダーで転倒時にフットレストを保護します。

790.03.041.000(右ステップ)と790.03.040.000(左ステップ)に対応。



796.08.916.044 **NEW**

EXC	17-18
-----	-------

ライセンスプレートホルダーサポート

¥ 7,837

日本のナンバープレートには対応していません。

781.08.916.200

EXC	12-16
-----	-------

クイックリリース式ナンバープレートホルダー

¥7,837

オフロード走行に備えて、手早くナンバープレートを取り外すことができます。

日本のナンバープレートには対応していません。









①590.06.922.000

125/150 SX	98-15
250 SX	98-16
SX-F	98-15
SMR	12-14
EXC	98-16

②790.06.922.000

125/150 SX	16-18
250 SX	17-18
SX-F	16-18
EXC/XC-W	17-18

エアフィルター用サンドカバー

① ¥2,251 ② ¥1,717

サンドコースに適したカバーです。スタンダードのエアフィルターにエアフィルター用ダストカバーを取り付けさらにその上にサンドカバーをかぶせます。

①772.06.921.100

125/150 SX	11-15
250 SX	11-16
SMR	12-14
EXC	12-16

②790.06.921.000

125/150 SX	16-18
250 SX	17-18
SX-F	16-18
EXC/XC-W	17-18

エアフィルター用レインカバー

① ¥1,320 ② ¥1,717

ウェットコンディションに適したカバーで、オイルを塗付した標準仕様のエアフィルターの上にかぶせて使用します。

写真は790.06.921.000のものです。



①772.06.920.100

125/150 SX	11-15
250 SX	11-16
SMR	12-14
EXC	12-16

②790.06.920.000

125/150 SX	16-18
250 SX	17-18
SX-F	16-18
EXC/XC-W	17-18

エアフィルター用ダストカバー

① ¥1,320 ② ¥1,984

土埃の激しいコンディションでも、ざらつきのある発泡素材(プレフィルター)が保護層として機能し、安定した吸気を実現。オイルを塗付した標準仕様のエアフィルターの上にかぶせて使用します。

写真は790.06.920.000のものです。



781.12.978.100

EXC 04-18
FREERIDE 250 R/F/350

ユニバーサルバッグ(5L)

¥10,493

ストラップでリアフェンダーに取り付けできる防水性リアバッグがライディングの幅を広げます。フリーライドで使用する場合は、リアラック(720.12.927.044)が別途必要です。



600.12.073.000

ロードブック

¥46,326

ペーパーブレーキを組み込んだ電動式のユニットで、手動操作も可能です。大型のペーパーロールには A 5サイズの紙を80枚(約17m)収めることが可能。防水性を備え、照明も内蔵し、開閉に特別なツールを使う必要はありません。

197×124×70mm(L×W×H)

2014以降のEXCに取り付ける場合はAUX ハーネス(777.11.979.010)が別途必要です。

620.02.903.150

GPS / PDA バッグ(大型)

¥2,648

サイズ:170×130×35mm

オリジナルハンドルバーマウントの場合のみ別途マウントキット

(620.02.903.100)を使用し、取り付けられます。

ケース内にデバイス固定用簡易スポンジ付属



601.12.092.070

ハンドルバーサポート

¥3,854

ハンドルブレースのないハンドルバーに取り付けることで、GPS機器をはじめとしたさまざまなデバイスをマウントする事がすることができます。

930.02.903.100

SX/EXC
FREERIDE 250 R/350

GPS / PDA バッグ用サポート

¥7,950

スタンダードのハンドルバーサポートにのみ取り付けられます。







720.13.900.000
FREERIDE 350 -17

左ハンドブレーキキット
¥13,140

左手でリアブレーキの操作ができるようになります。リクルス・オートクラッチと併せて装着することで、操作性が大幅に向上します。スタンダードのクラッチマスターシリンダーが、そのまま使えます。

773.11.953.000
FREERIDE 250 R -17
FREERIDE 250 F 18
FREERIDE 350 -17

リチウムイオンバッテリー 5S _S
¥13,147

従来型から1/3の重量で済み、自己放電率が1ヶ月で5%以内、搭載角度も不問と、優れた性能のバッテリーです。

- ・ 純正バッテリー773.11.053.000より1kg軽量
- ・ 純正バッテリー585.11.053.000より1.5kg軽量



548.02.021.100

ハーフワッフルグリップセット(ミディアム)
¥ 2,251



548.02.021.000

ハーフワッフルグリップセット(ソフト)
¥2,381

プロライダーの要求とアドバイスをもとにして作り出されたグリップです。ライディング中のストレスを和らげ、手のマメを防ぎ、確実にハンドルバーをホールドできるように設計されています。

630.02.021.100

デュアルコンパウンドグリップセット【クローズドエンド】
¥2,867

KTMのデュアルコンパウンドグリップは、硬質性のコンパウンドグリップが備える耐久性に、各種ソフトコンパウンドグリップのフィーリングと振動吸収性を組み合わせたものです。フランジ、インナースリーブ、外側端部には耐久性のためにオレンジでカラーリングされた硬めのコンパウンドを、手や指に直接触れる外周部にはブラックの柔らかいコンパウンドを使用しています。



630.02.021.200

デュアルコンパウンドグリップセット【オープンエンド】
¥3,296

U695.1716

グリップドーナツセット
¥1,182

親指付け根のマメを防止するネオブレインリングです。



781.02.922.000

マッドグリップセット
¥1,846

ノーマルグリップの上からかぶせるだけで、特殊な成分を配合したゴムを採用し、激しくマディなレースでも手が滑ることなくしっかりと握れるグリップです。





781.02.924.000

FREERIDE 250 R -17
FREERIDE 350 -17

ロックオングリップセット
¥3,854

もう面倒なワイヤリングは必要ありません！グリップが取り付けられているホルダーのクランプをハンドルバーに固定するだけでグリップをしっかりと固定できます。



790.02.923.000 **NEW**

FREERIDE 250 F 18

ロックオングリップセット
¥4,372

もう面倒なワイヤリングは必要ありません！グリップが取り付けられているホルダーのクランプをハンドルバーに固定するだけでグリップをしっかりと固定できます。

790.02.924.100

FREERIDE 250 F 18

ロックオングリップセット
¥3,854

もう面倒なワイヤリングは必要ありません！グリップが取り付けられているホルダーのクランプをハンドルバーに固定するだけでグリップをしっかりと固定できます。



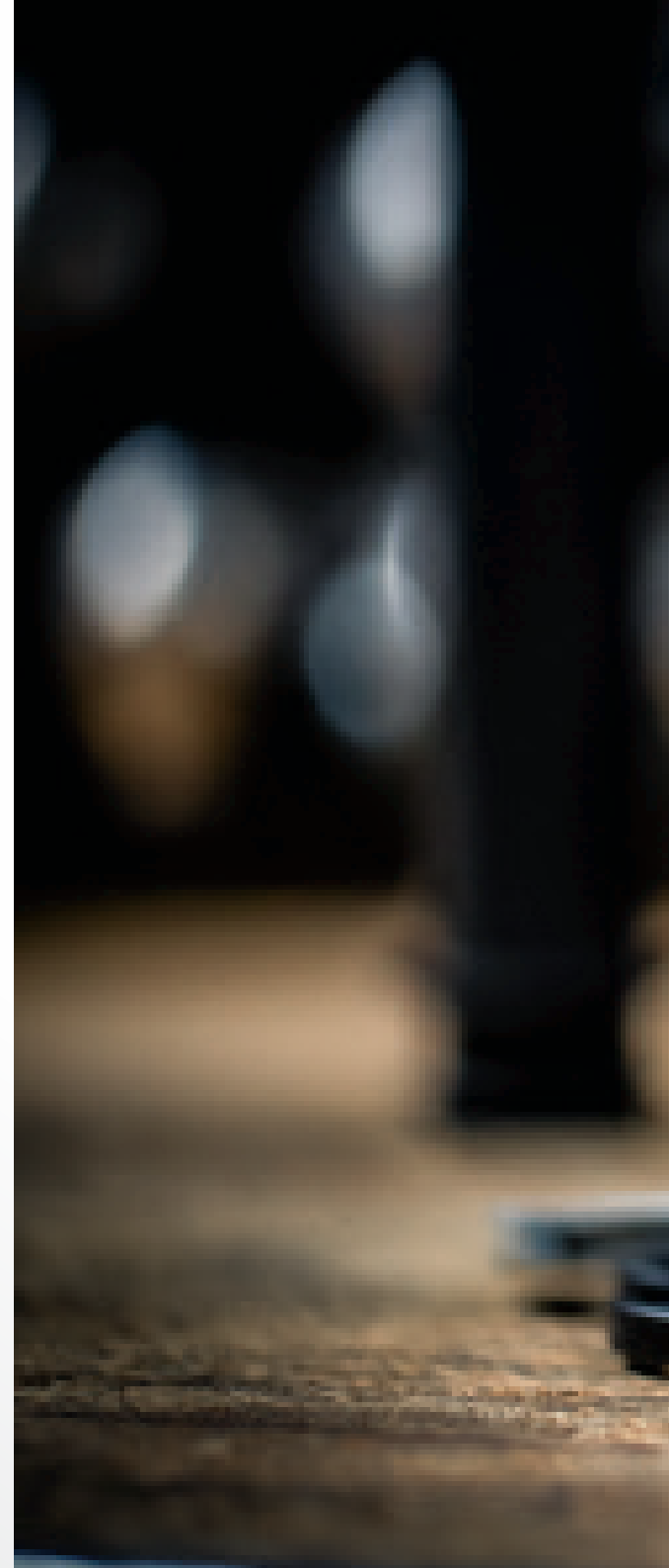
790.02.013.100

FREERIDE 250 F 18

スロットルチューブ

¥ 2,648

装着する事により、好みのグリップの選択が可能になります。









720.02.931.144/04

FREERIDE 250 R	14-17
FREERIDE 250 F	18
FREERIDE 350	14-17
FREERIDE E	14-17

フレックスクラッチレバー ■
¥13,140

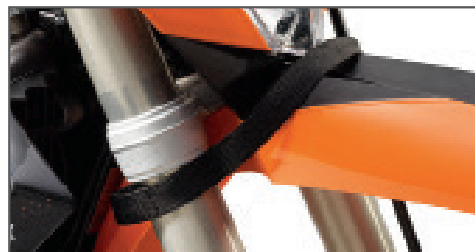
720.13.902.144/04

FREERIDE 250 R	14-17
FREERIDE 250 F	18
FREERIDE 350	14-17
FREERIDE E	14-17

フレックスブレーキレバー ■
¥13,140

781.12.916.000

ストラップ(フロント)
¥1,984



777.02.944.000

CNC スライドインサートクランプ
¥1,984

高品質なアルミをCNCにより削り出したブレーキおよびクラッチレバー用クランプです。樹脂製スライドを備えたため、それがクッションになり転倒によるマスターホルダー自体のダメージを軽減します。



HIGH VERSION

603.02.179.000/04 ■

603.02.179.100/28 ■

603.02.179.100/30 ■

ハンドガード
¥7,837

特性の異なる2種の樹脂を組み合わせたハンドガードです。黒いセンター部分は高い剛性を持ち、ライダーの手指を確実に保護し、高い耐久性を持ちます。センター上下の部分は柔軟性のある素材を使用しているため破損しにくく、破損パーツで指を傷つけるリスクを低減します。



LOW VERSION

780.02.079.100/04 ■

780.02.079.200/28 ■

780.02.079.200/30 ■

ハンドガード
¥7,303



796.02.979.044 NEW

ラップアラウンドハンドガード
¥ 3,976

- ・ 強化プラスチック製
- ・ 796.02.979.000.EB/28/30 と 721.02.979.000.EB/28/30 のとも併用できます。



- 765.02.979.000/04 ■
- 765.02.979.000/28 □
- 765.02.979.000/30 ■



アルミニウムハンドガード

¥13,140

強度のあるアルミニウム製のフレームを持つハンドガード。万一の転倒時も、レバー類の破損を最小限に抑えます。

- 721.02.979.000/EB ■ NEW
- 721.02.979.000/28 ■ NEW
- 721.02.979.000/30 ■ NEW



ハンドガードキット

¥7,303

- ・ オープンタイプ
- ・ 中間の黒い部分を強化
- ・ 柔軟性
- ・ 専用ステーでレバー部に装着



770.12.005.000

SXS ステアリングダンパー
(①と②が別途必要です。)
¥59,595

7段階の減衰力調節機能がついたステアリングダンパーで、走行中でも容易にセッティング変更が行えます。加速時や路面状況の悪化に伴い、高い水準の制御性と快適性を提供します。取り付けには別途、ブラケットとクランプが必要となり、装着後はハンドル位置がスタンダードより高くなります。



①772.12.905.444

ステアリングダンパー用ブラケット
¥21,107



②770.12.005.144

SXS ステアリング
ダンパー用クランプ
¥8,631



770.12.005.644

PHDS 対応ステアリングダンパー用クランプ
¥4,882

このダンパーはPHDS(SXS.07.125.200)をSXSステアリングダンパー(770.12.005.000)、もしくはステアリングダンパー(585.12.050.100)と同時装着する場合に使用します。ステアリングダンパー(585.12.050.544)との同時装着の場合、ステアリングダンパークランプが585.12.050.144、もしくは585.12.050.544の場合のみ使用可能です。



③585.12.050.144

ステアリングダンパー用
クランプ
¥8,631



585.12.050.100

ステアリングダンパー
(①と③が別途必要です。)
¥79,503

KTMラリーファクトリーチームが約15年にわたって採用してきたステアリングダンパーです。豊富なセッティングが特徴で、一般のダンピング(減衰力)設定に加えて、ハイスピードバルブ(高速入力時のセッティング)と、ダンパーが効くステアリング舵角の範囲を規定できる3種類の回路を持つ上に、減衰力に関しては20クリックの調整範囲を誇ります。走行中でも容易にセッティング変更が行え、あらゆる路面状況に適応します。取り付けには別途、ブラケットとクランプが必要となり、装着後はハンドル位置がスタンダードより高くなります。



SXS.07.125.200

PHDS プロGRESSIVEハンドルバーダンピングシステム
¥23,762

ハンドル部に掛かる様々な振動や衝撃を吸収(減衰)するハンドルバーサポート。ライダーの疲労や負担を軽減します。スパーサーを介して2段階の高さ調整が可能です。お好みのライディングポジションを選択することができます。別売りのダンピングエレメントを装着することにより、異なるダンピング特性も選択できます。

※PHDSシステムには、イエロー/ミディアムが別途用意されております。



- 789.01.939.044 32 MM
- 789.01.939.144 37 MM
- 789.01.939.244 42 MM
- 789.01.939.344 47 MM
- 789.01.939.444 52 MM



ハンドルバーサポート
¥6,510

5種類の高さから選ぶことができるハンドルバーサポート。キットにはハンドルバーサポートのローワー部分が2つ、締結用ボルトが2本になります。ハンドルバーをクランプするトップカバー部とそれを締結するボルトは、スタンダードパーツを使用します。

- ①777.01.939.010 10 MM
- ①777.01.939.020 20 MM
- ②777.01.939.030 30 MM



CNC ハンドルバーライザー

① ¥7,303 ② ¥7,837

CNC加工により製作された高強度アルミハンドルバーライザー。独自のマウント方法を採用し、非常に堅牢仕上がりです。このハンドルバーライザーは、トップブリッジ上面がフラットなCNC加工トリプルクランプにのみ使用可能。高さは3種類用意。

772.02.002.144

バーパッド
¥2,923

確実に且つ最適な保護を約束するシンプルなハンドルバーパッド。価格も手頃で装着も簡単。



548.02.005.000

バーエンド
¥1,984

転倒時の保護はもとより、オレンジアルマイトで処理されたバーエンドは先端部分のアクセントとしても楽しめます。



502.12.040.000/30

レーシングミラー左

¥2,923

軽さと強度、視認性に優れています。





772.39.974.200

FREERIDE 350 -17

515.39.974.200

FREERIDE 250 R -17

イグニションカーブスイッチ

¥13,140

ハンドルバーに取り付けることにより、イグニションマップの変更が楽になります。



790.39.974.044

FREERIDE 250 F 18

イグニションカーブスイッチ

¥13,140

- ・ 2種類のエンジンセッティングの選択ができるようになります。
- ・ トラクションコントロールも作動できます。
- ・ 簡単に取り付けられます。



796.14.901.000 **NEW**

FREERIDE 250 F 18

ヘッドライト

¥ 37,032

- ・ LEDテクノロジー
- ・ 明るい照明
- ・ 1500ルーメン
- ・ 5500ケルビン
- ・ 純正ヘッドマスクへ取り付け
- ・ 2016年型を含む250・300EXC以上のモデルにはstator kit 551.39.904.100が必要



CNC PARTS:

KTMのCNC加工アルミパーツは見た目の良さだけではなく、CNCで高精度に切削されているため加工誤差がほとんどありません。また使用場所に合わせたアルミ素材を使用しているためCNCパーツの歪みも少なくオリジナルパーツとの相性もいいので確実に取り付けが可能です。

700.13.903.000

フロントブレーキ
マスターシリンダーカバー
¥3,319



720.02.903.000

油圧クラッチカバー
¥3,319



SXS.11.350.235

FREERIDE 350 -17

ファクトリークラッチカバー
¥26,431



548.13.951.100

FREERIDE 250 R -17
FREERIDE 350 -17

ステッププレート用
ブレーキレバー
¥6,510

ブーツとの接触面がスタンダードよりも7mmワイド化ができるブレーキプレート。確実な踏み込みを約束します。



777.34.931.144

FREERIDE 250 R -17
FREERIDE 350 -17

ステッププレート用
シフトレバー
¥6,510

ブーツとの接触面がスタンダードよりも5mmワイドになるシフトレバー。ミッションへ力を正確に伝えます。ペダルへの取り付けもネジ止めなので簡単です。



SXS.07.450.265

FREERIDE 350 -17

ファクトリー
オイルポンプカバー
¥3,856

アルミ削り出しのオイルポンプカバーは高い強度を持つだけでなく、ドレスアップにも効果的です。





794.30.920.044

FREERIDE 250 R -17
FREERIDE 250 F 18
FREERIDE 350 -17

ファクトリー
オイルプラグ
¥2,650

オレンジアルマイトに輝く削り出しのアル
ミ製プラグ。あなたの愛車を彩ります。



773.38.941.044

FREERIDE 250 F 18
FREERIDE 350 -17

ファクトリー
オイルフィルターカバー
¥5,184

オレンジアルマイトのオイルフィルターカ
バーは、CNCで肉抜き加工がされた美しさ
と機能を両立しています。



772.30.902.144

FREERIDE 250 F 18
FREERIDE 350 -17

ファクトリーイグニッション
カバープラグ
¥3,856

鮮やかなオレンジがあなたのKTMを彩り
ます。もちろん強度の高いCNC加工の施さ
れたアルミ製です。

792.30.926.044

FREERIDE 250 F 18

アウタークラッチカバー
¥ 25,090



792.38.904.044

FREERIDE 250 F 18

オイルポンプカバー
¥ 5,182



794.13.951.000

FREERIDE 250 F 18

ステッププレート用ブレーキレバー
¥ 6,510
接触面を純正よりも18mmワイド化



794.34.931.044

FREERIDE 250 F 18

ステッププレート用シフトレバー
¥ 5,975
接触面を純正より7mmワイド化。



700.07.025.050/28

700.07.025.050/30 **NEW**
 FREERIDE 250 R -17
 FREERIDE 350 -17
 FREERIDE E -17

サイドフェアリング
 ¥ 3,319

700.07.025.051/28

700.07.025.051/30 **NEW**
 FREERIDE 250 R -17
 FREERIDE 350 -17
 FREERIDE E -17

サイドフェアリング
 ¥ 3,319

471.08.010.000/28

FREERIDE 250 R -17
 FREERIDE 350 -17
 FREERIDE E -17

フェンダー
 ¥ 3,117

700.08.041.000/28

FREERIDE 250 R -17
 FREERIDE 350 -17

サイドフェアリング
 ¥ 2,998

700.08.042.000/28

FREERIDE 250 R -17
 FREERIDE 350 -17

SEITENVERKLEIDUNG
 SIDE FAIRING

700.08.002.000/28

FREERIDE 250 R -17
 FREERIDE 350 -17
 FREERIDE E-XC/E-SM -17

ヘッドライトマスク
 ¥ 1,603

700.08.054.000/30 **NEW**

FREERIDE 250 R -17
 FREERIDE 350 -17
 FREERIDE E -17

スポイラーセット
 ¥7,303

471.01.094.000/04

471.01.094.000/28
 FREERIDE 250 R -17
 FREERIDE 350 -17
 FREERIDE E -17

フォークプロテクターキット
 ¥2,899

471.08.007.000/28 **NEW**

FREERIDE E-SX -17

ナンバープレート
 ¥ 2,421

700.08.113.100/28

FREERIDE 250 R -17
 FREERIDE 350 -17
 FREERIDE E-XC/E-SM -17

700.08.013.000/28

FREERIDE E-SX -17

テールセクション
 ¥ 5,951



700.07.025.050/28

700.07.025.050/30

FREERIDE 250 F 18
FREERIDE E-XC 18

サイドフェアリング
¥ 3,319

700.07.025.051/28

700.07.025.051/30

FREERIDE 250 F 18
FREERIDE E-XC 18

サイドフェアリング
¥ 3,319

472.08.010.000/28 NEW

472.08.010.000/EB NEW

FREERIDE 250 F 18
FREERIDE E-XC 18

フェンダー
¥ 3,117

700.08.113.100/28

FREERIDE 250 F 18
FREERIDE E-XC 18

テールセクション
¥ 5,951

700.08.041.000/28

FREERIDE 250 F 18

サイドフェアリング
¥ 2,998

700.08.042.000/28

FREERIDE 250 F 18

サイドフェアリング
¥ 2,998

700.08.054.000/28

700.08.054.000/30

FREERIDE 250 F 18
FREERIDE E-XC 18

スポイラーセット
¥ 7,303

472.01.094.000/28 NEW

FREERIDE 250 F 18
FREERIDE E-XC 18

フォークプロテクターキット
¥ 4,251

721.08.001.000/EB NEW

721.08.001.000/28 NEW

FREERIDE 250 F 18
FREERIDE E-XC 18

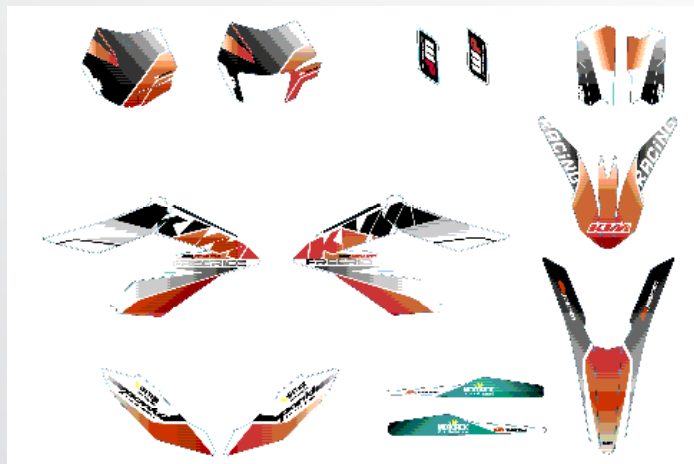
ヘッドライトマスク
¥ 4,842



721.08.190.000 **NEW**

FREERIDE 250 F 18
 FREERIDE E-XC 18

グラフィックキット
 ¥ 20,005



725.08.190.100

FREERIDE E-SX -17
 FREERIDE E-XC -17

レースライングラフィックキット
 ¥20,005



725.08.190.000

FREERIDE 250 R -17
 FREERIDE 350 -17

レースライングラフィックキット
 ¥20,005

700.07.040.100

FREERIDE E-SX -17

ハイシート

¥15,083

ノーマルシートより7mmアップします。

700.07.040.000

FREERIDE 250 R -17

FREERIDE 250 F 18

FREERIDE 350 -17

FREERIDE E-XC 17-18

FREERIDE E-SM -17

ローシート

¥15,083

スタンダードシートから7mmローダウンが可能。足着き性を確保しながらシートグリップや快適性にも配慮する。

700.07.940.000

FREERIDE 250 R -17

FREERIDE 250 F 18

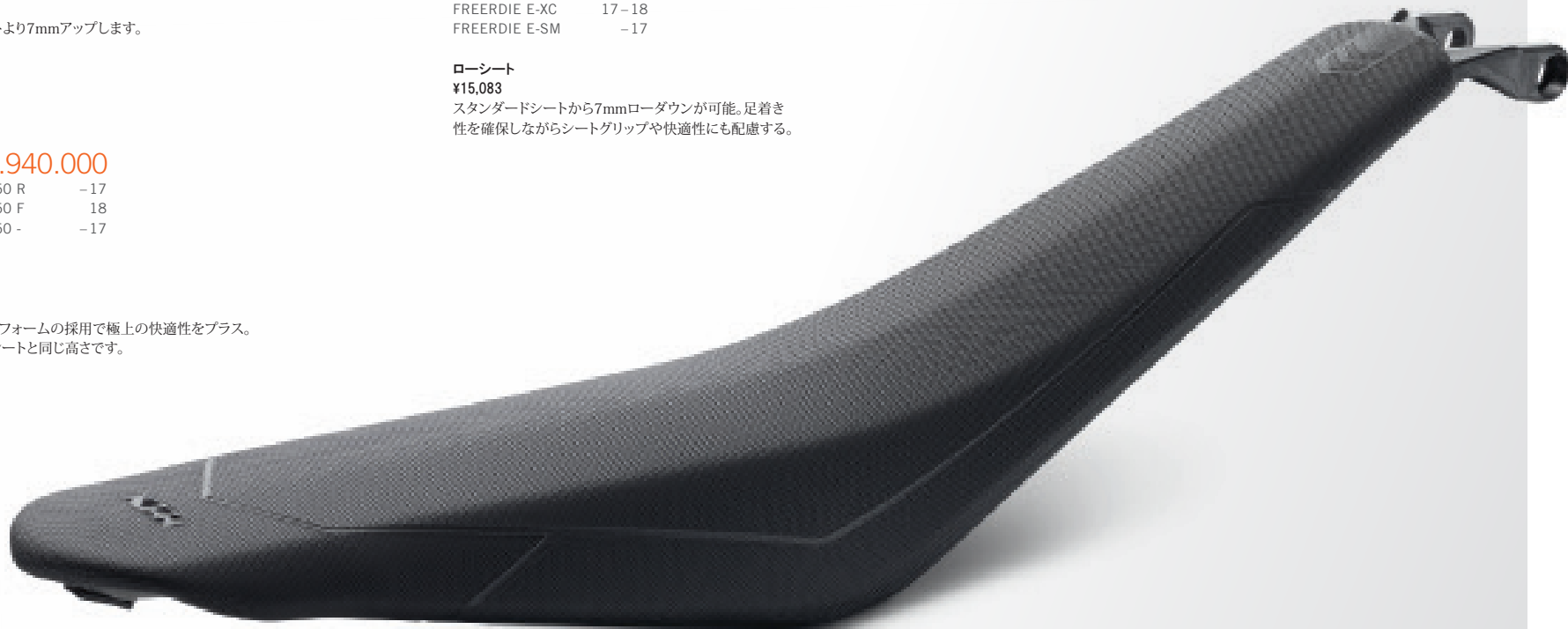
FREERIDE 350 - -17

FREERIDE-E

ソフトシート

¥18,461

エラストックフォームの採用で極上の快適性をプラス。スタンダードシートと同じ高さです。



720.12.927.044

FREERIDE 250 R -17

FREERIDE 250 F 18

FREERIDE 350 -17

リアラック

¥17,124

ユニバーサルリアバッグ5L(781.12.978.000)を取り付ける際に使用します



780.03.940.244

ピボットペグ

¥26,417

ステップ荷重に対して前後方向にも可動するピボットアクションが特徴で、グリップ性、コントロール性が向上。ライダーの足の動きに追従することから、正確なライディングが可能となり、疲労軽減にも貢献します。



777.07.988.017

FREERIDE 250 F 18
FREERIDE 350 -17

ファクトリー燃料ポンプコネクター

¥6,510

抜けにくく、かつエンジンに沿って理想的に配置できます。

777.10.976.050/04

バルブキャップセット

¥1,984

シュレーダーバルブの取り外しツール(ムシ回し)が付属したバルブキャップセット。



777.10.976.150/04

バルブキャップセット

¥1,320



721.12.955.044 -25 MM **NEW**

FREERIDE 250 F 18
FREERIDE E-XC 18

725.12.955.044 -25 MM

FREERIDE 250 R -17
FREERIDE 350 -17
FREERIDE E-SX/E-XC -17

ローシャーシキット

¥22,434

WPとの共同開発から生まれたローシャーシキットは、高いシャーシ性能はそのままに低いシート高を実現したスペシャル仕様。サスペンションの性能を最大限に発揮させるために、ライダーの体重は70kg以下となります。



780.09.099.000

FREERIDE 250 R -17
FREERIDE 250 F 18
FREERIDE 350 -17
FREERIDE E-SX/E-XC

リムステッカー前後セット
¥3,854



781.09.999.000

FREERIDE 250 R -17
FREERIDE 250 F 18
FREERIDE 350 -17
FREERIDE E-SX/E-XC

リムステッカー前後セット
¥3,854



U695.1087

ハブデカールキット

¥1,053

4枚 37 × 31 mm, 4枚 48 × 40 mmのセット

781.01.900.100

ブリーダーバルブセット

¥3,854

WPフォーク用に専用設計。





472.09.960.000 260 MM **NEW**

FREERIDE 250 R -17
 FREERIDE 250 F 18
 FREERIDE 350 -17

ウェーブブレーキディスク

- ¥22,434
- ・ 230mm
- ・ フローティングタイプ
- ・ 装着に品番720.09.960.044の取付けキットが必要です。



700.10.160.000 230 MM

FREERIDE 250 R -17
 FREERIDE 250 F 18
 FREERIDE 350 -17

ウェーブブレーキディスク

- ¥12,468
- 230mmのリア用ディスクローター。装着にはアキャリパーマウンティングキット(720.10.960.044)が別途必要です

725.13.975.000/30

ブレーキキャリパーサポート

- ¥13,140
- 軽く剛健なCNC加工のアルミを使用しているため、ブレーキング時のよじれがありません。



777.13.975.030

カーボンブレーキディスクプロテクター

- ¥13,140
- CNCブレーキキャリパーサポート専用カーボン製ディスクプロテクターは、飛び石や転倒時のダメージを軽減します。



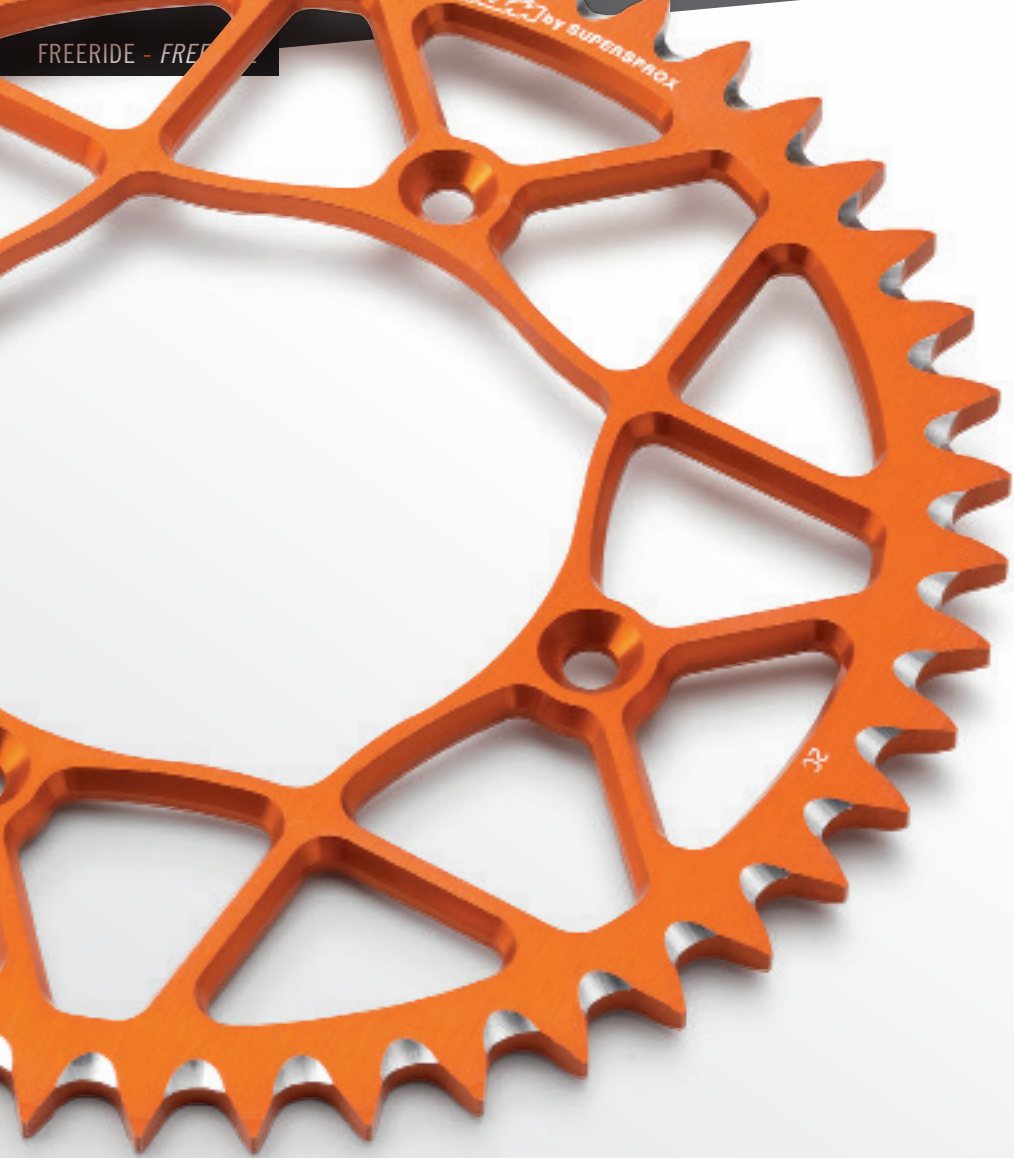
781.04.070.100/04

チェーンガイド

- ¥3,271







720.10.951.046/04 Z46

720.10.951.048/04 Z48

リアスプロケットオレンジ

¥7,303

フリーライド用のオレンジアルマイトスプロケット。軽量デザインでパネ下重量にも効果あり。



720.35.994.000/04
FREERIDE 350 -17

ウォーターポンプカバープロテクター

¥5,182

軽量の樹脂製プロテクターが、ウォーターポンプカバーとラジエーターホース接合部をダメージから守ります。



790.35.994.000/EB
FREERIDE 250 F 18

ウォーターポンプカバープロテクター

¥5,182

軽量の樹脂製プロテクターが、ウォーターポンプカバーとラジエーターホース接合部をダメージから守ります。。

775.30.994.000/04
FREERIDE 350 -17

792.30.994.500/EB
FREERIDE 250 F 18

クラッチカバープロテクター

¥7,303

ロックセッションでの転倒でもクラッチカバーをガードします



720.35.936.000
FREERIDE 250 R -17
FREERIDE 250 F 18
FREERIDE 350 -17

ラジエータープロテクター

¥13,140

簡単に取り付けられるラジエーター用クラッシュバーです。

アルミニウム スキッドプレート:

*奇酷なリエゾン、エンデューロテスト、エクストリームテスト等でフレームとエンジンを保護してくれるアルミニウムスキッドプレートです。

*商品化の前に十分な耐久テストを実施していますので安心してご使用頂けます。

*クランプでフレームにがっちり固定する4mm厚の剛健なスキッドプレートです。

*スキッドプレートのサイドプレートは内側から外側に向けて溶接されているため、レース中に溶接部分にクラックが入る可能性が低減されました。

*KTM専用パーツとして作成されていますので、簡単にまた確実に取付が可能です。



725.03.990.000

FREERIDE 250 R -17

スキッドプレート

¥18,451



721.03.990.000

FREERIDE 250 F 18

NEW

720.03.990.100

FREERIDE 350 -17

スキッドプレート

¥18,451

ケースガード:

チェーンが切れたり、スプロケットから外れてしまった場合、または石などをかみ込んだ場合、アルミニウム製のケースガードが緩衝材となり、エンジンケースの破損リスクを大きく低減します。レースユーザーのみならず、全てのユーザーに強く推奨します。

721.32.975.044

FREERIDE 250 F 18

NEW

725.32.975.044

FREERIDE 250 R -17

720.32.975.044

FREERIDE 350 -17

ケースガード
¥7,303



720.10.961.000

FREERIDE 250 R -17

FREERIDE 250 F 18

FREERIDE 350 -17

リアブレーキディスクガード
¥10,493



720.06.920.003

FREERIDE 350 -17

FREERIDE 250 F 18

PRE-OILED

725.06.920.003

FREERIDE 250 R -17

PRE-OILED

エアフィルター用ダストカバー

¥1,320

エアフィルター用ダストカバーは、とくに細かい埃が舞うトラックで効果を発揮します。



720.03.994.000

フレームデカール

¥2,923

フリーライドのスリムなシルエットを崩すことなく、フレームを保護するデカールキット。



①472.09.961.000

FREERIDE 250 F 18

NEW

②720.09.961.000

FREERIDE 250 R/350 17

フロントブレーキディスクガード

①¥10,606 ②¥13,140

革新的なブレーキディスクガードです。中央にアダプターを持つ独特のフィッティングシステムにより、アクスルスペーサーが不要になります。この機構によりディスクガードを装着したままフロントホイールを取り外すことができます。



470.01.099.020/04 20 MM OFFSET
85/105 SX 03-17

ファクトリートリプルクランプ

¥59,595

CNC加工のため素材のよじれがなく、サスペンションを平行にクランプするので、フロントフォークの動きが設計通りに作動します。

20mmオフセット

471.01.999.114/04 14 MM OFFSET
85 SX 18

NEW

460.01.999.022/04 22 MM OFFSET
65 SX 12-18

471.01.999.014/04 14 MM OFFSET
85/105 SX 03-17

ファクトリートリプルクランプ

¥59,595

CNC加工のため素材のよじれがなく、サスペンションを平行にクランプするので、フロントフォークの動きが設計通りに作動します。



463.01.996.000

65 SX 02-18

470.01.996.000

85/105 SX

ファクトリースタート
¥11,821



471.04.905.000

85 SX 14-17

リアショック用プリロードアジャスター
¥21,107

このアジャスターをあらかじめ装着しておけば専用工具が不要となり、レンチだけで素早く簡単にリアショックのプリロード調整が行えます。シンプルかつ軽量、堅牢なメカニズムを持ち、全範囲に渡ってプリロード調節が可能です。取り付けにはリアショックの分解が必要になります。

SXS.15.085.044

85 SX 13-17

可変燃料室システム仕様SXS シリンダーヘッド
¥30,400

燃焼室形状の変更に対応する高剛性アルミ製シリンダーヘッドは、パワー効率と耐久性を大幅に向上。装着についてはKTMディーラーによるセットアップおよびジェットニングの変更が必要です。



SXS.13.085.081

85 SX 13-17

燃料室システム用SXS シリンダーヘッドEXTREME
(インサート)

¥13,140

高い気温でのレースやサンドランなど、エンジンの熱量的に過酷なレースなどで最適なインサートです。エンジンの真価を最大限に引き出します。



461.31.917.000

65 SX 04-18

アイドリング エア アジャストメント スクリュー
¥1,984

ネジの頭が大きく、スクリュー自体長めの仕様のため調整が大変しやすくなります。



SXS.13.085.061

85 SX 13-17

燃料室システム用SXS シリンダーヘッドMX
(インサート)

¥6,510

モトクロスに最適なトルク特性を生み出す燃焼室形状へ変更するインサートです。素材は最高品質のアルミ合金を採用することで耐久性の高い仕上がりになっています。





SXS.16.105.000

85 SX 13-17

105 SXS キット

¥79,503

85から105ccにボアアップする105SXSキット。ミニとは思えない豊かなトルクとピークパワーを発揮します。

452.12.948.244

50 SX MINI 14-18

パワーリダクションキット

¥13,140

初めて乗るキッズのために、スロットルレスポンスを穏やかにし、70%パワーを抑えた仕様を作るキットです。エキゾーストデフューザー、スロットル開度の調整、ギヤ比変更など、エンジン特性を犠牲にすることなく、乗りやすさを生み出します。



452.12.948.344

50 SX 14-18

パワーリダクションキット

¥26,417

初めて乗るキッズのために、スロットルレスポンスを穏やかにし、70%パワーを抑えた仕様を作るキットです。エキゾーストデフューザー、スロットル開度の調整、ギヤ比変更など、エンジン特性を犠牲にすることなく、乗りやすさを生み出します。

SXS.13.085.500

85/105 SX 13-17

ファクトリーパイプ (FMF)

¥30,400

35年ものレース経験を持つ老舗のFMF。同社製KTMファクトリーパイプは、勝てる仕様を作る上で欠かせません。ファクトリーサイレンサー、及びSXS CDIとのセットを推称します。

- ・ スチール製
- ・ ポリッシュ鏡面加工
- ・ 広い回転域
- ・ レスポンス向上
- ・ Oリング付属



SXS.09.050.500

50 SX 09-18

ファクトリーパイプ (FMF)

¥30,400

50SXのエンジンが、さらに伸びやかに、パワフルになります。ファクトリーサイレンサーと合わせての使用をおすすめします。

- ・ スチール製
- ・ ポリッシュ鏡面加工
- ・ 広い回転域
- ・ レスポンス向上
- ・ Oリング付属

SXS.05.085.390

85 SX 03-17

SXS CDI ユニット

¥21,107

ファクトリーパイプ&サイレンサーと合わせて85 SXを別モノに仕上げます。





453.05.979.000

50 SX 16-18

ファクトリーサイレンサー(FMF)

¥21,107

抜けのよい構造で高回転域の伸びが良くなります。軽量化にも貢献します。

- ・ 高品質アルミニウム製
- ・ 低音量
- ・ 軽量
- ・ 取り付け簡単
- ・ FMF Fatty Pipeとの併用を推称
- ・ モトクロス専用設計



SXS.08.085.550

85/105 SX 03-17

ファクトリーサイレンサー(FMF)

¥21,107

抜けのよい構造で高回転域の伸びが良くなります。軽量化にも貢献します。

抜けのよい構造で高回転域の伸びが良くなります。軽量化にも貢献します。

- ・ 高品質アルミニウム製
- ・ 低音量
- ・ 軽量
- ・ 取り付け簡単
- ・ FMF Fatty Pipeとの併用を推称
- ・ モトクロス専用設計



463.05.907.100

65 SX 16-18

ファクトリーパイプ
¥30,400

耐腐食性もあるフラットトルク特性のファクトリーチャンバーです。下記サイレンサーとの同時装着を推奨します。

- ・ 太いトルクカーブ
- ・ 軽量
- ・ スチール製
- ・ 鏡面加工
- ・ ファクトリーサイレンサーとの併用を推称



463.05.979.000

65 SX 16-18

ファクトリーサイレンサー
¥13,140

すべてのエンジン回転域でパワーがアップします。

- ・ 高品質アルミニウム製
- ・ 低音量
- ・ 軽量
- ・ 取付け簡単
- ・ ファクトリーパイプとの併用を推称
- ・ モトクロス専用設計



SXS.04.085.500

85/105 SX 03-17

ファクトリーパイプ

¥26,417

スチールの素材をそのままかしたファクトリルックなチャンバーです。走行毎のメンテナンスをしっかりとする必要がありますが、使用感が出てクールなマシンを演出します。

- ・ 太いトルクカーブ
- ・ 軽量
- ・ スチール製
- ・ 純正ファクトリルック
- ・ ファクトリーサイレンサーとの併用を推称します



SXS.05.085.390

85 SX 03-17

SXS CDI ユニット

¥21,107

やはり、ファクトリーパイプ&サイレンサーとセットで。

SXS.06.085.550

85/105 SX 03-17

ファクトリーサイレンサー(DOMA)

¥13,140

シルバーのアルミボディが高性能の証です。

FACTORY SILENCER

- ・ 高品質アルミニウム製
- ・ 低音量
- ・ 軽量
- ・ 取付け簡単
- ・ ファクトリーパイプとの併用を推称
- ・ モトクロス専用設計





472.05.979.000 **NEW**

85 SX

18

AKRAPOVIČ "SLIP-ON LINE"

¥ 72.864

- ・ トルクとパワーの向上
- ・ 高品質チタンとカーボンで作製
- ・ アクラポビッチロゴのステッカー
- ・ ファクトリーパイプとの併用を推称
- ・ モトクロス専用設計



KTMハンドルバーは厳しいテストを重ねてから製品化します:

- 全てのKTMのハンドルバーはEN AW7010 T6アルミニウムを使用。
- ポジションマーカー付き
- バーパッド付属



U691.2010

50 SX 01-18

U695.0997

65 SX 02-18

85 SX 03-12

RENTHAL-LENKER
RENTHAL HANDLEBAR

471.02.901.100/04

85 SX 13-18

ハンドルバー
¥13,140



- ①777.01.939.010 10MM
- ①777.01.939.020 20 MM
- ②777.01.939.030 30 MM

CNC ハンドルバーライザー

① ¥7,303 ② ¥7,837

高強度のアルミハンドルバーライザーは、独自の締結方法で、ダイレクトな操作感を実現。CNC加工のトリプルクランプにのみ装着可能。高さは3種類から選択を。



777.02.944.000

65 SX 14-18
85 SX 13-18

CNC スライドインサートクランプ

¥1,984

高品質なアルミをCNCにより削り出したブレーキおよびラッチレバー用クランプです。樹脂製スライドを備え、転倒によるレバーへのダメージを軽減します。



- 789.01.939.044 32 MM
- 789.01.939.144 37 MM
- 789.01.939.244 42 MM
- 789.01.939.344 47 MM
- 789.01.939.444 52 MM

ハンドルバーサポート

¥6,510

5種類の高さから選ぶことができるハンドルバーサポート。キットにはハンドルバーサポートのロワー部分が2つ、締結用ボルトが2本になります。

ハンドルバーをクランプするトップカバー部とそれを締結する

ボルトは、もともと車輛に付いているスタンダードパーツを使用します。



SXS.07.125.200

85 SX 13-18

PHDS プロGRESSIBハンドルバーダンピングシステム

¥23,762

ハンドル部に掛かる様々な振動や衝撃を吸収(減衰)するハンドルバーサポート。ライダーの疲労や負担を軽減します。スペーサーを介して2段階の高さ調整が可能で、お好みのライディングポジションを選択することができます。別売りのダンピングエレメントを装着することにより、異なるダンピング特性も選択できます。

別売PHDSバーパッド(SXS.07.250.500)。PHDSシステムには、レッド(ハード)とグリーン(ソフト)が別途用意されております。



CNC PARTS:

KTMのCNC加工アルミパーツは見た目の良さだけではなく、CNCで高精度に切削されているため加工誤差がほとんどありません。また使用場所に合わせたアルミ素材を使用しているためCNCパーツの歪みも少なくオリジナルパーツとの相性もいいので確実に取り付けが可能です。

SXS.13.050.034

50 SX MINI 09-18
50 SX 09-18

ファクトリークラッチカバー
¥22,567



SXS.14.050.132

50 SX 09-18

ファクトリーイグニッションカバー
¥20,940



472.30.926.000

85 SX 18

NEW

アウトタークラッチカバー
¥ 25,090



SXS.14.085.032

85 SX 03-17

ファクトリーイグニッションカバー
¥22,446



SXS.13.085.033

85 SX 13-17

ケースガード
¥9,170

クラッチスレーブシリンダーの守るために。



SXS.12.065.044

65 SX 09-18

ケースガード
¥9,170

クラッチスレーブシリンダーの守るために。



SXS.14.065.032

65 SX 09-18

ファクトリーイグニッションカバー
¥19,789



794.30.920.044

50/65 SX 09-18
85 SX 08-18

ファクトリーオイルプラグ
¥2,650



SXS.16.050.044

50 SX 16-18

チェーンアジャストメントキット
¥7,307



720.02.903.000

65 SX 14-18
85 SX 13-18

油圧クラッチカバー
¥3,321



472.32.975.044

85 SX 18

NEW

クラッチスレーブシリンダープロテクション

¥7,303

- ・ チェーンが破損からエンジンケースを保護
- ・ CNC加工された高品質アルミニウム
- ・ クラッチスレーブシリンダーの保護に最適



700.13.903.000

65 SX 14-18
85 SX 13-18

ハンドブレーキシリンダーカバー
¥3,321





790.02.924.100

85 SX 18

ロックオングリップセット

¥3,854

もう面倒なワイヤリングは必要ありません!付属するクランプをセットするだけでグリップをしっかりとハンドルバーに固定できます。



781.02.924.000

50 SX MINI 12-18
50 SX 12-18
65 SX 09-18
85 SX 03-17

ロックオングリップセット

¥3,854

もう面倒なワイヤリングは必要ありません!付属するクランプをセットするだけでグリップをしっかりとハンドルバーに固定できます。



721.02.979.000/EB ■

721.02.979.000/28 ▣

721.02.979.000/30 ■

65 SX 14-18
85 SX 13-18

MX ハンドガード

¥5,978

とても軽い仕上がりを持つ、KTM MXハンドガード。ブラックの中央部には最大強度を持たせ、上下に分割されたオレンジ部分は柔軟性を持たせた作り。Twinwall ハンドルバーへの装着はできません。



720.13.902.144/04

65 SX 14-18
85 SX 14-18

フレックスブレーキレバー U695.1716

¥13,140

フレキシブルに動くレバーは、
転倒時の折損防止に効果的。

720.02.931.144/04

65 SX 14-18
85 SX 14-18

フレックスクラッチレバー

¥13,140

フレキシブルに動くレバーは、
転倒時の折損防止に効果的。

U695.1716

グリップドーナッツセット

¥1,183

親指のマメを防止します。



781.02.922.000

マッドグリップセット

¥1,847

ノーマルグリップにそのままかぶせるだけで、特殊な成分を
配合したゴムを採用し、激しくマディなレースでも手が滑る
ことなくしっかりと握れるグリップです。

// MASTER THE RIDE



WP 50 SX Competition Federbein
WP 50 SX Competition Shock Absorber

WP 65 SX
Competition Federbein
WP 65 SX Competition
Shock Absorber



Die hochwertigen und voll einstellbaren WP Competition Federbeine für die KTM Mini Modellreihe bieten höchste Performance für diese Klassen. Modernste, reibungsoptimierte Komponenten ermöglichen allerhöchste Performance bei zugleich geringerem körperlichem Kraftaufwand.

- Einstellbare Zugstufendämpfung
- Einstellbare High- und Low-speed Druckstufendämpfung
- Federvorspannung stufenlos einstellbar
- Alle Einstellungen extern und mit Standardwerkzeugen durchführbar

The high-quality and fully adjustable WP competition shock absorbers for the KTM MINI product line up offer the highest performance in these classes. Due to modern, friction optimized components, the shock absorber significantly gains performance and reduces the physical efforts of the young rider.

- Adjustable rebound
- Adjustable high & low-speed compression
- Stepless adjustable spring preload
- All adjustments externally performable with standard tools



WP 65 SX Off Road Competition Federgabel WP 65 SX Off Road Competition Front Fork

Die WP 65 SX Off Road Competition Federgabel bietet zahlreiche Einstellmöglichkeiten und großzügige Wartungsintervalle aufgrund hochwertiger Komponenten.

- Einstellbare Zugstufendämpfung
- Einstellbare Druckstufendämpfung
- Federvorspannung individuell einstellbar
- Alle Einstellungen extern und mit Standardwerkzeugen durchführbar

The WP 65 SX Off Road competition fork offers individual adjustability along with well-spaced maintenance intervals.

- Adjustable rebound damping
- Adjustable compression damping
- Stepless adjustable spring preload
- All adjustments externally performable with standard tools

Optional über das WP Authorized Center-Netz erhältliche Feder für dein Competition Fahrwerk.
Optional springs for your competition suspension are available only directly via the WP Authorized Center Network.

// SX Off Road Competition Federgabel SX Off Road Competition Front Fork

MODELLE MODELS	FEDER SPRING	GEWICHT FAHRER RIDERS WEIGHT	ARTIKELNUMMER ITEM NUMBER
65 SX	WEICHER / SOFTER	< 35 kg	9501.0056
65 SX	STANDARD / STANDARD	35-45 kg	9501.0044
65 SX	HÄRTER / HARDER	> 45 kg	9501.0057

// SX Competition Federbein SX Competition Shock Absorber

MODELLE MODELS	FEDER SPRING	GEWICHT FAHRER RIDERS WEIGHT	ARTIKELNUMMER ITEM NUMBER
50 SX	WEICHER / SOFTER	15-25 kg	9301.0201
50 SX	STANDARD / STANDARD	25-35 kg	9301.0202
50 SX	HÄRTER / HARDER	> 35 kg	9301.0203
65 SX	WEICHER / SOFTER	< 35 kg	9301.0204
65 SX	STANDARD / STANDARD	35-45 kg	9301.0205
65 SX	HÄRTER / HARDER	> 45 kg	9301.0206

HOW TO ORDER

Diese Produkte sind nur direkt über das WP Authorized Center-Netz verfügbar. Um die richtige Artikelnummer für dein Motorrad zu finden, besuche den Fahrwerks-Konfigurator auf www.wp-group.com oder suche den nächst gelegenen Händler auf <http://www.wp-group.com/dealer/>

These parts are available only directly via your WP Authorized Center Network. To find the right article number for your bike, visit the suspension configurator at www.wp-group.com or directly search for your dealer at <http://www.wp-group.com/en/dealers>





WP AER 43 Cone Valve Gabel WP AER 43 Cone Valve Fork

Die AER 43 Cone Valve Gabel für die KTM 85 SX kombiniert zwei der wichtigsten Technologien von WP: das Cone Valve Dämpfungssystem und das AER Federungs-System.

- Erlaubt individuelles Setup und mehr Komfort während der Dämpfung
- Die uneingeschränkte Öffnungsfähigkeit der WP Cone Valve verringert das abrupte Härtegefühl
- Keine Scheiben (shims), daher kein Federungsverlust bei verbogenen Scheiben
- Die AER Technologie spart außerdem bis zu 1 kg Gewicht im Vergleich zu anderen Wettbewerbsgabeln

The AER 43 Cone Valve Fork combines two of WP's greatest technologies: The Cone Valve damping system and the AER spring system:

- Allows for customized setup and improved comfort throughout the stroke
- Unlimited opening up of WP Cone Valve, system means reduced harshness
- Cone Valve system reduces the amount of shims, which limits the possibility of bent shims over time
- AER technology saves up to 1 kg compared to conventional competition forks





WP 85 SX Off Road Competition Federgabel WP 85 SX Off Road Competition Front Fork

Die WP 85 SX Off Road Competition Federgabel ist durch zahlreiche Einstellmöglichkeiten auf die Bedürfnisse des einzelnen Fahrers einstellbar:

- 43 mm Closed Cartridge Technologie
- Verbessertes Ansprechverhalten durch die Verwendung von reibungsoptimierten Teilen
- Einstellbare Zugstufendämpfung
- Einstellbare Druckstufendämpfung
- Federvorspannung individuell einstellbar

The WP 85 SX Off Road Competition Front Fork can be individually adjusted for each rider and riding style:

- 43 mm closed cartridge technology
- Improved response due to the use of friction-optimized parts
- Adjustable rebound damping
- Adjustable compression damping
- Individually adjustable spring preload



WP 85 SX Trax Federbein WP 85 SX Trax Shock

Das hochwertige und voll einstellbare WP TRAX Federbein für die KTM 85 SX wurde auf Basis der zahlreichen Erfahrungen und Testergebnisse in internationalen Rennsportserien entwickelt. Sie bieten sämtliche Einstellmöglichkeiten, mit welchen das Bike unkompliziert auf die speziellen Bedürfnisse der Nachwuchspiloten optimiert werden kann.

- Mehr Traktion und Grip des Hinterrads, dadurch beschleunigt man besser
- Das Motorrad läuft höher über hintereinander folgende Wellen (kein „Packing down“)
- Mehr Sicherheit und mehr Komfort beim Fahren
- Einstellbare Zugstufendämpfung
- Einstellbare High- und Low speed Druckstufendämpfung
- Federvorspannung stufenlos einstellbar

The high-grade and fully adjustable WP TRAX shock absorber for the KTM 85 SX has been developed on the basis of extensive experience and test results gained in international racing series. They provide complete setting options for simple optimization of the bike to the requirements of junior riders.

- More traction and grip from the rear wheel allows for better acceleration
- The motorcycle rides higher over a series of bumps (no “packing down”)
- Greater safety and more comfort when riding
- Adjustable rebound damping
- Adjustable high and low speed compression damping
- Continuously adjustable spring preload

HOW TO ORDER

Diese Produkte sind nur direkt über das WP Authorized Center-Netz verfügbar. Um die richtige Artikelnummer für dein Motorrad zu finden, besuche den Fahrwerks-Konfigurator auf www.wp-group.com oder suche den nächst gelegenen Händler auf <http://www.wp-group.com/dealer/>

These parts are available only directly via your WP Authorized Center Network. To find the right article number for your bike, visit the suspension configurator at www.wp-group.com or directly search for your dealer at <http://www.wp-group.com/en/dealers>





472.03.094.000/33 ■ NEW

85 SX 18

フレームプロテクションセット
¥ 3,854



②472.03.994.000/EB NEW

85 SX 18

①453.03.994.000/EB

50 SX 16-18

①463.03.994.000/EB

65 SX 16-18

②471.03.994.000/04

85 SX 13-17

フレームデカール

① ¥2,923 ② ¥3,319

781.07.908.144

65 SX 10-18

FACTORY-KRAFTSTOFFTANKVERSCHLUSS
FACTORY FUEL TANK CAP



U695.1010

ファクトリーフューエルタンク
キャップベント
¥1,321

ファクトリーフューエルタンクキャップ用ベント。
キャップ購入時の必需品。



777.07.908.244

85 SX 13-18

FACTORY-KRAFTSTOFFTANKVERSCHLUSS
FACTORY FUEL TANK CAP



471.35.924.044/04

85 SX 13-17

オレンジラジエーターホース
¥15,795



472.07.940.000 **NEW**

85 SX 18

471.07.940.000

85 SX 13-17

ハイシート

¥18,461

シート高をスタンダードから20mmアップできるハイシート。成長期のキッズライダーにも最適なポジションを作り出します。

472.07.940.200 **NEW**

85 SX 18

471.07.940.100

85 SX 13-17

ローシート

¥18,461

スタンダードシートよりも15mm低くできる、ローシート。足着き性向上は安心感にもつながります。



472.07.940.400 **NEW**

85 SX 18

471.07.940.200

85 SX 13-17

ステップアップシート

¥18,461

ファクトリーライダーと同仕様のステップアップシート。ストッパーが加速時の強い味方に。シート高はスタンダードと同じになります。マディーレースの必需品。



472.06.004.000/28 NEW

85 SX 18

エアフィルターサイド
¥ 4,372

472.08.007.000/28 NEW

85 SX 18

ナンバープレート
¥ 2,421

472.06.001.000/28 NEW

85 SX 18

エアフィルターボックス
¥ 5,651

472.06.005.000/28 NEW

85 SX 18

エアフィルターボックスカバー
¥ 4,372

472.08.010.000/EB NEW

85 SX 18

472.08.010.000/28 NEW

85 SX 18

フェンダー
¥ 3,117

472.08.013.000/EB NEW

85 SX 18

テールセクション
¥ 6,072

472.08.054.000/EB NEW

85 SX 18

スポイラーセット
¥ 8,631

472.01.094.000/28 NEW

85 SX 18

フォークプロテクターキット
¥ 4,251



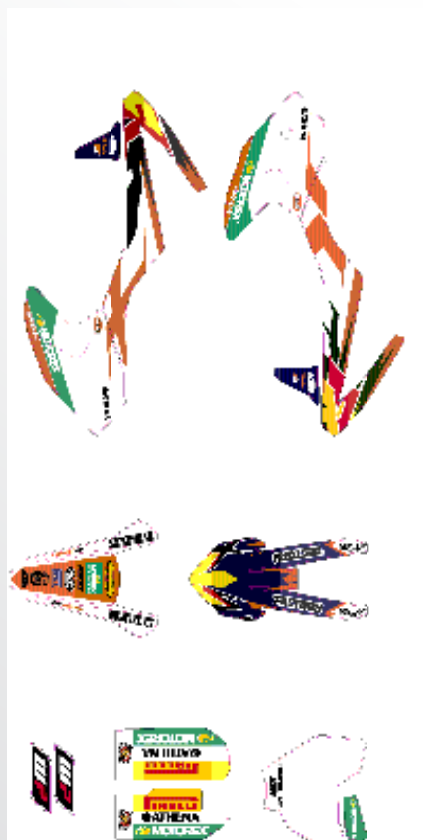




463.08.990.000

65 SX 16-18

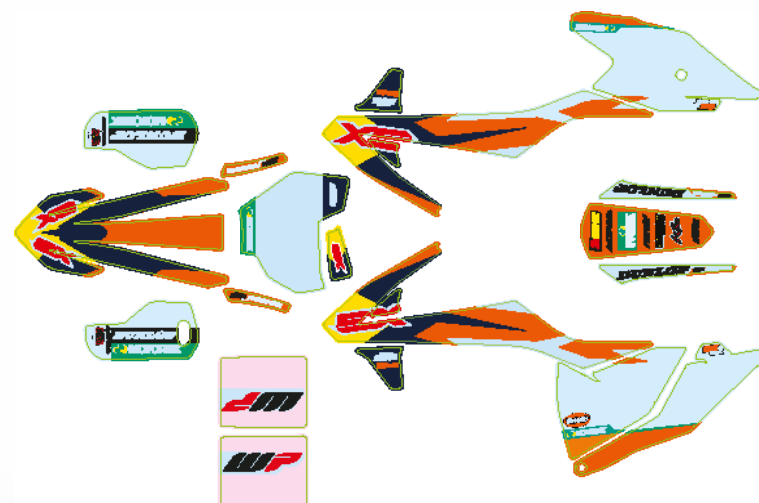
ファクトリーグラフィックキット
¥19,789



453.08.990.000

50 SX 16-18

ファクトリーグラフィックキット
¥13,147



472.08.990.000 **NEW**

85 SX 18

ファクトリーグラフィックキット
¥ 13,140





472.09.960.000

85 SX 13-18

ウェーブブレーキディスク
¥22,434

ステンレス製フローティングディスク。熱を均一に分散するため、連続使用によるフェードにも強く、安定したタイムを刻めます。ブレーキキャリパーの取り付けには、720.09.960.044が別途必要です。



700.10.160.000

85 SX 13-18

ウェーブブレーキディスク
¥13,147

リアのディスクローターを大径化したいなら、これ。別途、リアブレーキキャリパーのマウントには専用キットの720.10.960.044が必要です。

472.09.961.000

85 SX 18

NEW

720.09.961.000

85 SX 13-17

**フロントブレーキ
ディスクガード**
¥13,147

インテリジェントフィッティングシステムとでも言うべき、実用的な作りを持つディスクガード。ブレーキカバーを外すことなくタイヤ交換が可能です。



725.13.975.000/30

85 SX 13-18

ブレーキキャリパーサポート
¥13,147

軽く剛健なCNC加工のアルミを使用しているため、ブレーキング時のよじれがありません。
別売カーボンブレーキディスクプロテクター(777.13.975.030)

472.10.951.048/04 Z48 NEW
85 SX -18

472.10.951.049/04 Z49 NEW
85 SX -18

472.10.951.050/04 Z50 NEW
85 SX -18

リアスプロケット

¥7,303

- ・ 7075-T6アルミニウムで作製
- ・ チェーンがスムーズに作動します
- ・ 振動が少ない
- ・ オレンジアルマイト仕上げ



720.10.961.000
85 SX 13-18

リアブレーキディスクガード

¥10,498

石や岩などの接触、またクラッシュ時にリアディスクローター

ーを保護します。高強度アルミ製。



777.13.975.030

カーボンブレーキディスクプロテクター

¥13,147

CNCブレーキキャリパーサポート専用カーボン製ディスクプロテクターは、飛び石や転倒時のダメージを軽減します。CNCキャリパーサポート(725.13.975.000/30)にのみ取り付けられます。

461.10.051.150/04 Z50
65 SX

470.10.051.148/04 Z48
85 SX -18

470.10.051.149/04 Z49
85 SX -18

470.10.051.150/04 Z50
85 SX -18



SUPERSPROX ステルスリアスプロケット

¥8,635

異素材を組み合わせた、ハイブリッドスプロケットです。軽量でありながら高い耐久性を実現しました。

アルミニウム スキッドプレート:

- *苛酷なリフト、エンデュロテスト、エクストリームテスト等でフレームとエンジンを保護してくれるアルミニウムスキッドプレートです。
- *商品化の前に十分な耐久テストを実施していますので安心してご使用頂けます。
- *クランプでフレームにがっちり固定する4mm厚の剛健なスキッドプレートです。
- *スキッドプレートのサイドプレートは内側から外側に向けて溶接されているため、レース中に溶接部分にクラックが入る可能性が低減されました。
- *TM専用パーツとして作成されていますので、簡単にまた確実に取付が可能です。

462.03.990.000

65 SX 09-18

スキッドプレート

¥10,498

4MM厚の高張アルミニウム合金を使い、タフな作りを持つスキッドプレート。シンプルな取り付けで脱着も簡単です。



472.03.990.000 NEW

85 SX 18

スキッドプレート

¥ 10,493

471.03.990.000

85 SX 13-17

スキッドプレート

¥10,498

軽量なアルミ合金製でミニの軽さを損ないません。





790.06.922.000

85 SX 18

エアフィルターサンドプロテクション

¥ 1,717

砂や埃が多い場所で使用します。オイルを染み込ませたエアフィルターとドライダストガードと取り付けてください。 590.06.019.000, 772.06.920.100, 790.06.920.000 oder 472.06.920.000.



790.06.922.000 **NEW**

85 SX 18

エアフィルターダストプロテクション

¥ 1,984

このフィルターカバーはフィルターの保護として使用します。



WERKZEUGE - TOOLS

510.12.093.000

160 161
TOOLS + TRANSPORTATION TOOLS

タイヤレバー(ロング)

¥1,986
全長30cm。適度な長さでカーブ形状が作業性をアップさせます。



510.12.092.000

タイヤレバー(ショート)

¥1,718
全長20cm。KTM専用の特殊タイヤレバーで、ショートバージョンはツーリング用ツールキットに最適です。



781.29.984.000

タイヤレバーセット

¥13,147
レンチ機能を兼ね備えたタイヤレバーセット。携行する際に工具を少なくし、アルミ素材が軽量化にさらに貢献します。ムースタイヤには使用しないで下さい。また32、27、13、10mmスパナとしても使用できます。



000.29.901.000

ビードパティ

¥3,321
ビードパティは特にムースタイヤの装着時にぜひ使ってほしいツールです。スポークに固定してタイヤビードを抑えておくことができ、タイヤ交換をスピーディかつイージーにします。



780.29.962.000/30

マグネットボルトパン

¥21,986
マグネットの効果で、パンの中に入れた各種部品(ボルト・ナットなど)の紛失を防ぎます。SXSスタンドセット(780.29.155.100)と併用すると効率がアップします。

000.29.098.200

ドライバーセット

¥2,925
KTMデザインの高品質ドライバーの5本セットです。



000.29.996.000

トルクレンチ
¥30,417
トルク値範囲 2~25Nm
スポークサイズ 5.65、6.95mm
・1/4ラチェット
・ソケットサイズ8、10、13&15トルクス



772.12.991.100

スポークレンチ
¥1,986
6mmと7mm



000.29.020.000

50/65 SX
スポークレンチ
¥1,986
5 mm と 5.6 mm.



000.29.015.000

ワイヤープライヤー
¥6,513
グリップを取り付けたり、レース等で安全にバイクのワイヤリングを行うために欠かせないツールです。耐久性に優れた高品質のツールです。



579.29.020.000

SX/SMR/EXC
チェーンカッター
¥7,047
5/8" x 1/4".

548.12.016.000

セーフティワイヤー
¥4,650
0.61mm 径、長さ200 m のワイヤーです。



U695.1130

タイラップベルト オレンジ
¥1,321
長さ20cm、100 本入。





000.29.098.300

ツールボックス
¥9,170

高品質のクロムバナジウム鋼を採用したツールセットです。オレンジの樹脂製ツールボックスの中には、ロック付ラチェット、クランプボルト、エクステンションロッド2種類、ソケットレンチに加え、差し込み式のナットスピナー（4-14）、アレンキー（3-8）、プラスドライバー、マイナスドライバー、トルクスビットなど、計38種類のツールを収めています。



000.29.999.100

125/150 SX	07-17
250 SX	07-17
SX-F	07-17
EXC/XC-W	08-17

ボルトキット
¥13,147

SX/EXCモデル用のボルトキットです。個別にボルトを購入するよりも30%安いお得なセットになっています。

000.29.098.400

ツールボックス
¥21,118

高品質のクロムバナジウム鋼を採用したツールセットです。オレンジの樹脂製ツールボックスの中には、ロック付ラチェット、クランプボルト、エクステンションロッド2種類、ソケットレンチに加え、差し込み式のナットスピナー（6-24）、アレンキー（3-10）、プラスドライバー、マイナスドライバー、トルクスビット（15-55）など、計60種類のツールを収めています。このツールボックスがあれば、オイル交換等を含めた簡単な整備に対応することができます。







000.29.090.100

サグスケール
¥7,307

サスペンションセッティング時における車高測定等に使用します。折りたたみ式なので様々なツールボックスのサイズに収まります。



①590.29.041.000

0.10; 0.12; 0.15; 0.20; 0.25

②590.29.041.100

0.05; 0.10; 0.15; 0.20; 0.25; 0.30; 0.35

フィラーゲージ

① ¥1,183 ② ¥1,321



000.29.990.010

SX 13-18

サグスケールピン

¥1,183

大径アクスルに換装した車両用のサグスケール対応ピンです。

583.12.078.000

ツールバッグ

¥1,986



503.05.017.000/04

スプリングフック

¥1,718

チャンバーフランジスプリングの脱着等に。



583.10.025.000

アクスルゲージ

¥4,650

左右のホイールベースを均一に合わせるツールです。



000.29.997.000

マルチツール

¥9,170

セット内容

- ・8mmヘックス・10mmヘックス・12mmヘックス
- ・14mmヘックス・ボトルオープナー・6mmソケット
- ・8mmソケット・13mmソケット・トルクス25
- ・トルクス30・トルクス40・トルクス45
- ・アイテム9マウントスロット
- ・3/8"ソケットアダプター・1/4"ソケットアダプター
- ・スロットスクリュードライバー・5mm/6mmアレンキー
- ・フィリップススクリュードライバーヘッド

794.12.966.000

エアフォーク用ポンプ

¥11,826

車輛オーナーズマニュアルに記載されているエアの基準値はこのエアポンプを基準器として出された値なので、必ずこのエアポンプをご使用ください。

エアポンプで作業をする場合は必ず車輛のオーナーズを参照してください。

フロントフォークの空気圧はいつも同条件で測定してください。

走行後すぐに空気圧を測定せず、最低でも5分以上経過してから測定してください。

車体をスタンドに乗せフロントフォークが設置していない状態で測定してください。



773.29.068.000

デジタルタイヤゲージ

¥5,184

簡単に使用でき、現在使用されているすべてのバルブにフィットします。空気圧はbarまたはpsi単位で表示されます。正確な空気圧調整のため、プレッシャーリリースバルブを装備。バックライト付きで、自動電源オフ機能による省バッテリーモードも備えています。

測定可能な最大空気圧: 11 bar / 154 psi



773.12.030.000

フットエアポンプ

¥7,307

プレッシャーゲージ付きミニフットポンプは、回転式バルブヘッドが付属しており、すべての汎用バルブにフィットします。二重シリンダーを装備しているため、高気圧への切り替えが可能です。

最大空気圧: 12 bar / 160 psi

高さ: 折りたたんだ状態で約170mm

548.29.068.000

タイヤゲージ

¥3,856

ステンレススチールの編み上げホースが空気圧による膨張を防ぎ、空気圧を正常に測定します。ゲージ本体はラバーブーツをはかせて耐衝撃性も配慮。リリースボタンも装備しています。測定可能な最大空気圧: 4 bar



000.29.016.000 CLOSED CARTRIDGE
SX 07-18

多目的ツール
¥3,856

クローズドカートリッジフォークに対応した、スクリューキ
ャップ脱着用ツールです。



796.19.910.000 NEW

125/150 SX	16-18
250 SX	17-18
SX-F	16-18
EXC/XC-W	17-18

スパナーレンチ
¥ 3,854

プリロードを調整する時に。



777.19.910.000

125/150 SX	11-15
250 SX	11-16
SX-F	11-15
SMR	12-14
EXC	12-16

ショックスプリングプリロードアジャスター
¥3,856

リアショックを車輻に取り付けた状態でプリロード調整が
可能です。





772.11.942.144

SX 15-18
EXC 16-18

パワーソケット
¥5,978



772.06.998.000/04

85 SX 13-17
125/150 SX 11-15
250 SX 11-16
SX-F 11-15
SMR 12-14
EXC 12-16

エアフィルターボックスカバー
¥1,718

エアボックスの清掃時、このカバーをインシュレーター用のふたとして使います。

790.12.030.100/04

エキゾーストプラグ
¥924

洗車の際にサイレンサーへの水の浸入を防ぎます。
内径37~62mm用。



790.12.030.000/04

エキゾーストプラグ
¥924

プラグの先端をカットすることでこれまでのプラグのような先端の変形を防止するタイプにしました。
洗車の際にサイレンサーへの水の浸入を防ぎます。
内径15~38mm用。



①452.06.998.000/04

50 SX MINI 09-18
50 SX 09-18

①463.06.998.000/04

65 SX 98-18

②790.06.998.100/04

125/150 SX 16-18
250 SX 17-18
SX-F 16-18
EXC/XC-W 17-18

エアフィルターボックスカバー

① ¥1,718 ② ¥2,641

エアボックスの清掃時、このカバーをインシュレーター用のふたとして使います。



595.12.030.200

エキゾーストプラグ
¥924

プラグの先端をカットすることでこれまでのプラグのような先端の変形を防止するタイプにしました。
洗車の際にサイレンサーへの水の浸入を防ぎます。
内径15~38mm用。



781.29.994.000

フォークシールドクター
¥3,856

インナーチューブが48mm径のフォークなら、このツールを使うだけで、万が一現場でオイル漏れがあってもフロントフォークのオイルシールの砂カミをスムーズにクリーニングできます。後日、フォークシールの交換を強く推奨します。



780.29.065.000/04

オイルフラスコ(250ml)
¥1,321

容量が250mlの耐油性のフラスコで、様々な混合比がボデー全体に描かれています。
混合比(1:40 / 2.5 %, 1:50 / 2 %, 1:60 / 1.7 %, 1:80 / 1.25 %)に対応します。



548.29.035.000

マッドリムーバルツール
¥1,183

ハンドル部はツバ付きのグリップ(別売)を取り付けることのできるような太さに設定されています。



780.29.063.000

計量カップ(1000ml)
¥1,321

オイル交換時に最適な計量カップで容量は1リッター。人間工学に基づいた使いやすい形状をしています。





750.29.964.000/04

インジェクターボックス

¥1,986

インジェクターなどをクリーンな状態で車両に取り付け携
行できるボックスです。

812.12.016.100

250/350 SX-F 11-18

450 SX-F/SMR 13-18

250/300 TPI 18

250/350/450/500 EXC-F 12-18

FREERIDE 350/250F

ウォッシュキャップフューエルホース

¥1,321

ガソリンタンクを外した場合、フューエルホースやフューエ
ルタンクにゴミが入らないようにするマストアイテム。



780.29.064.000/04

スパークプラグホルダー

¥657

スパークプラグ保管用ホルダー。シート裏に装着します。



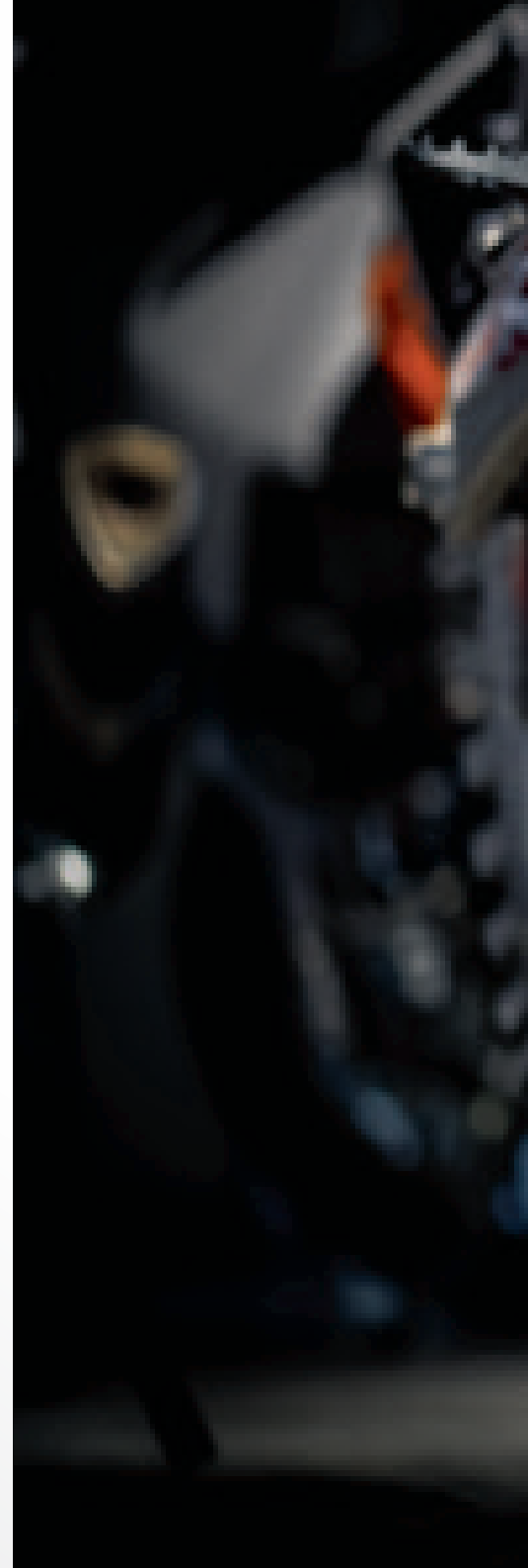
781.29.955.100
SX/EXC/XC-W/FREERIDE 250 R

789.29.955.100
SMR/FREERIDE 350

リフトスタンド

¥8,635

高さ2段階調整仕様。最大積載重量150kg





STÄNDER - STANDS

①451.03.023.300

50 SX

①470.03.020.000

65 SX 03-18
85 SX 03-18
105 SX 04-11

②777.03.020.000

SX/EXC/XC-W 03-18

プラグインスタンド

① ¥1,986 ② ¥3,694



780.29.155.000

SX/SMR/EXC

SX スタンドセット

¥13,147

KTM オフロードバイク用の高品質なポリレジン製スタンドです。泥除去用ツール、エキゾーストプラグおよびマグネットボルトパンが含まれます(ドライバーは付属していません)。



780.29.155.100

SX/SMR/EXC

SX スタンド

¥11,826

KTMオフロードバイク用の高品質なポリレジン製スタンドです。

特長

- ・高さを2段階に調節可能
- ・クイックフィルシステム用スタンドとして使用可能
- ・フロントアクスルおよびリアアクスルのストレージシェルフ

780.03.923.050

EXC 07-18

XC-W

FREERIDE 250 R/F/350

スタンドプレート ラージ

¥7,841

Size: 75 x 50 mm.



U695.1277

フォールディングバイクランプ

¥26,431

強度の高いアルミ製で、毎日の使用にも耐える高品質なバイク用ランプです。安全ベルトも付帯され、バイクの積み下ろしの際にランプを安定させることができます。

総長: 200 cm未満 二つ折時: 100 cm未満

重量: 5.5 kg未満 耐荷重: 180 kg



781.12.973.000/99

プラスチックドラム

¥10,498

KTMオレンジのプラスチックドラムです。ホースとねじ込み式のキャップが付属します。容量: 約20リッター
ガソリンの保管、移動を目的としての使用は出来ません。

590.29.050.000

ファンネル

¥1,321

KTMのフェューエルタンク専用に設計されたファンネルで、2種類のフィルターネックの口径に合うように設計。給油時の空気抜き用換気グループが一体成型されています。





780.12.006.000

ピットマット
¥9,170

KTMのロゴがあしらわれたピットマット。ツールやパーツの紛失を防ぎ、清潔な作業空間を演出します。
サイズ:160 x 100 cm

790.29.930.000

ディスプレイボード(マーカーペン付属)
¥5,978





790.12.906.100

ピットマット
¥17,133
FIMレギュレーションに合った耐ガソリン、オイルのピット
マットです。
サイズ:170 x 100 cm



775.12.950.200

フック付きソフトタイダウンベルト

¥5,184

車両側のストラップ(固定部分)に柔らかい素材のタイラープを組み込んだタイダウン。



794.12.950.000 **NEW**

フック付きソフトタイダウンベルト

¥ 6,510

車両側のストラップ(固定部分)に柔らかい素材のタイラープを組み込んだタイダウン。



775.12.950.300

ソフトタイ

¥2,252

車両移送時にハンドルバーやタンクを傷つけることなくバイクを固定することができます。耐久性の高いバリスティックスナイロン製で、280kgの荷重に耐えることができます。寸法:3.8×60cm



548.12.004.000

ファクトリート
ランスポートカバー

¥1,321

歯数50Tまでのスプロケットや220~260mm径のブレーキディスクに使用できます。スベアホイールの保管にも便利です。



610.12.016.000

ブレーキロック

¥1,321

車両単体でフロントブレーキを利かせる際に使用します。車両移送時や1人でリアホイールスタンドを掛ける際には大



548.29.094.100

フォークサポート

¥2,252

移動、保管時にフォークスプリングのヘタリを防止します。



SXS.05.125.600

クリーニングリップセット

¥1,321

ハンドルグリップへのオイル付着を防ぎます。